

LEGENDA:



PŘECHODNÉ DOPRAVNÍ ZNAČENÍ



STÁVAJÍCÍ DOPRAVNÍ ZNAČENÍ



STÁVAJÍCÍ DOPRAVNÍ ZNAČENÍ DOČASNĚ ZRUŠENÉ



PRACOVNÍ MÍSTO



TEXT DODATKOVÉ TABULKY

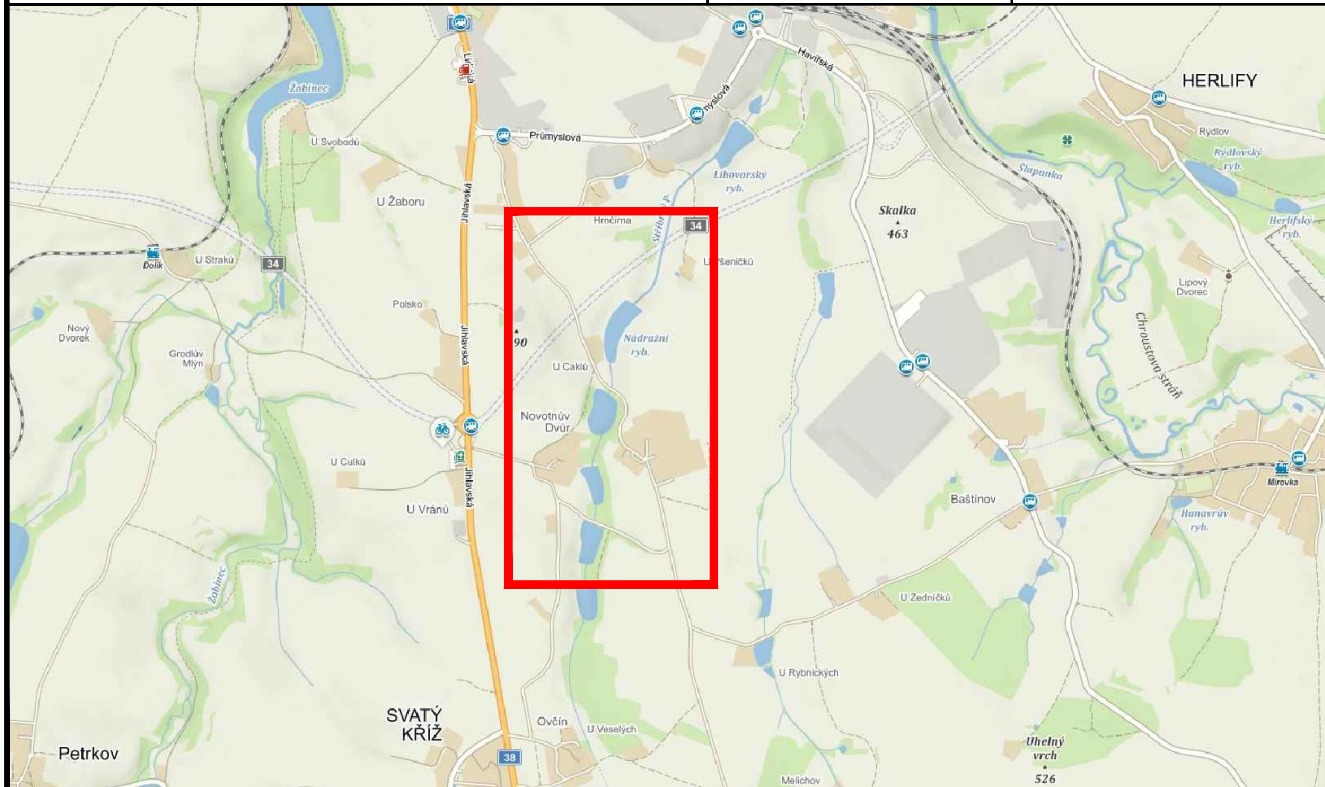
POZNÁMKA:

- Umístění přechodného dopravního značení dle TP č.66 (Zásady pro označování pracovních míst na pozemních komunikacích)
- Stávající dopravní značení v rozporu s přechodnou úpravou provozu bude zneplatněno škrtnutím nebo zakrytím.
- Dopravní značení B28 umístěno 7 dní před zahájením stavby.

PŘEHLEDOVÁ MAPA:

— ÚPLNÁ UZAVÍRKA

— ČÁSTEČNÁ UZAVÍRKA



ZNAKOM s.r.o. – ZENGROVA 2694/4, 615 00 BRNO, TEL. 602 593 383, ZNAKOM@ZNAKOM.CZ, (PRACOVIŠTĚ: RYBNÍČEK 12, 602 00 BRNO)

Vypracoval: Karel HANÁK podpis: <i>[Signature]</i>	Zodpovědný projektant: Karel HANÁK podpis: <i>[Signature]</i>	Ředitel: Radek SUCHOMEL mob: 602 593 383	<p>ZNAKOM s.r.o., ZENGROVA 2694/4, 615 00 BRNO</p>
Technická kontrola: Petr BEDNÁŘ podpis: <i>[Signature]</i>	Vedoucí projektant: Petr BEDNÁŘ podpis: <i>[Signature]</i>	<i>[Signature]</i>	

Místo:	HAVLÍČKŮV BROD	Číslo zak.:	20Z00524
Silnice:	MÍSTNÍ KOMUNIKACE (U NOVÉ SILNICE)	Formát:	A3
Staničení úseku:	–	Datum:	25.8.2022
Akce:	I/38 HAVLÍČKŮV BROD JV OBCHVAT - SO 115	Číslo přílohy:	1
Obsah:	PŘECHODNÉ DOPRAVNÍ ZNAČENÍ		