

dne **3. 4. 2023** od **7:00** do **19:00** hodin

Plánovaná odstávka zahrnuje tyto lokality:**Bartoušov** (okres Havlíčkův Brod)

č. p. 1-13, 15-35, 37-51, 53-63, 66-80, 83-87, 89, 90

č. ev. 1, 2, 4, 5, 7, 9, 10, 12-19, 21, 22, 24-40, 45

kat. území **Bartoušov** (kód **695734**): parcelní č. 1/10, 75, 101/7, 150/9, 250/12, 250/22, 256/6, 265/21, 265/22, 265/23, 265/24, 265/25, 265/28, 265/30, 265/32, 265/34, 273/3, 429/22, 1152/15

Dlouhá Ves (okres Havlíčkův Brod)

č. ev. 11, 16, 19, 22, 28, 68, 70, 72, 73, 74, 75

Havlíčkův Brod (okres Havlíčkův Brod)

část obce **Mírovka**

č. p. 2, 3, 4, 5, 9, 10, 13, 14, 15, 22-26, 28-35, 39, 40, 41, 43-48, 52, 54-66, 68-75, 79, 83, 86, 87, 89, 90, 96, 97, 98, 111, 115, 116, 121, 124, 127, 129, 135, 140, 146, 149

č. ev. 2, 5

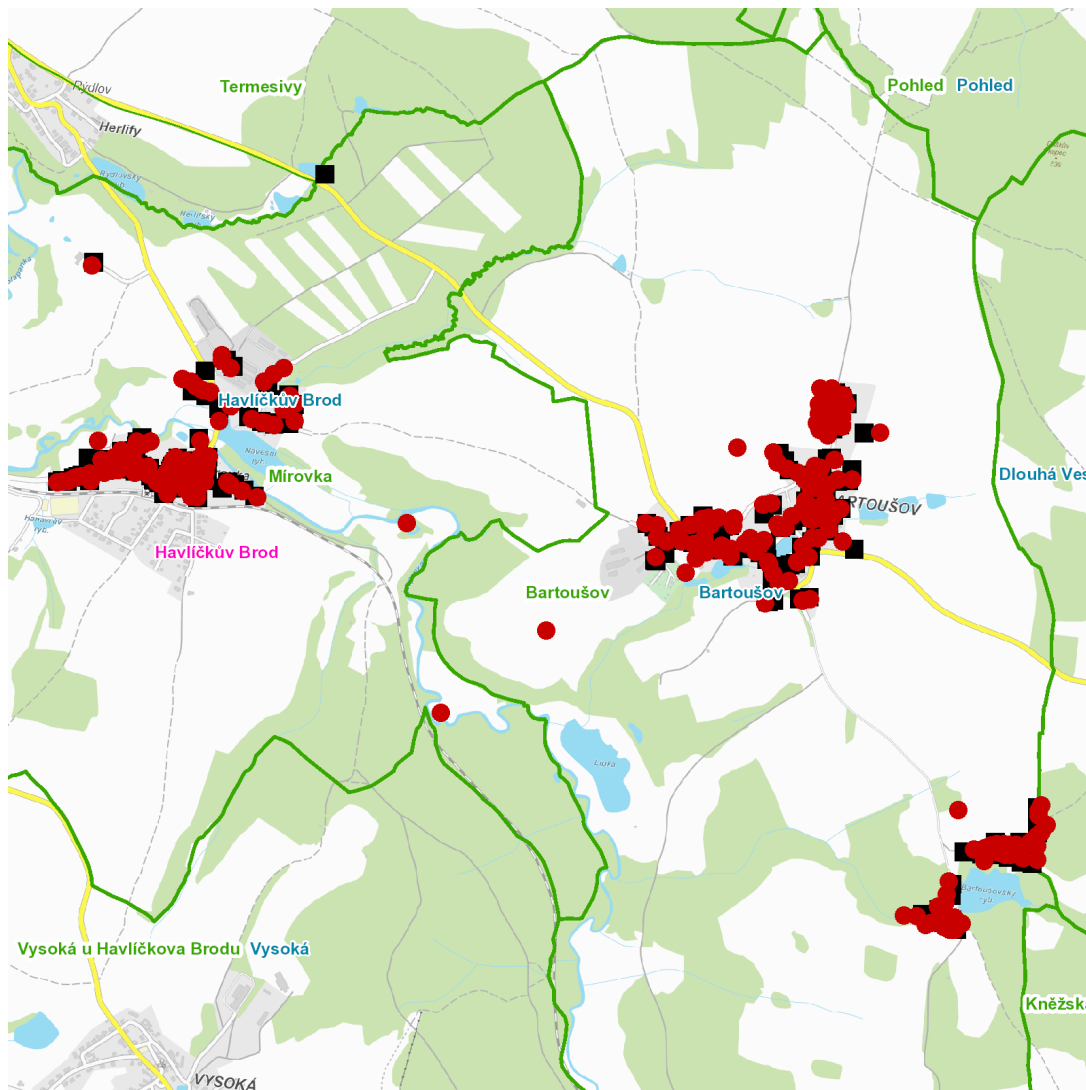
kat. území **Mírovka** (kód **695769**): parcelní č. 4/2, 30/2, 44/1, 131, 208, 224, 226, 235, 297, 721, 1060, 1065/1, 1150/32

UPOZORNĚNÍ

Dotčené zařízení distribuční soustavy je nutné i v době odstávky považovat za zařízení pod napětím, a proto vás žádáme o dodržení všech zásad bezpečnosti a provedení opatření potřebných k zamezení případných škod na zdraví a majetku. | Provozovatelé výroben elektřiny jsou povinni zajistit přerušení dodávky elektřiny z výroby do vypnutého úseku distribuční soustavy.

NEJDE VÁM ELEKTŘINA...

TIP: Registrujte se zdarma na www.cezdistribuce.cz/sluzba a informace o odstávkách elektřiny budete dostávat e-mailem nebo SMS. U poruch zasíláme SMS s předpokládanou dobou obnovení dodávek. | Aktuální stav dodávek elektřiny na konkrétní adrese zjistíte snadno, rychle a bez registrace na portále **Bez Štávy** (www.bezstavy.cz).

dne **3. 4. 2023** od **7:00** do **19:00** hodin**Orientační mapový podklad odstávkou dotčených lokalit****VYSVĚTLIVKY**

- – adresy dotčené odstávkou elektřiny
- – místa připojení k elektrické síti dotčená odstávkou

INFORMACE ZASLÁNA

IDDS: f37ax67 (Obec Bartoušov)
IDDS: af2ax7q (Obec Dlouhá Ves)
IDDS: 5uvbfub (Město Havlíčkův Brod)