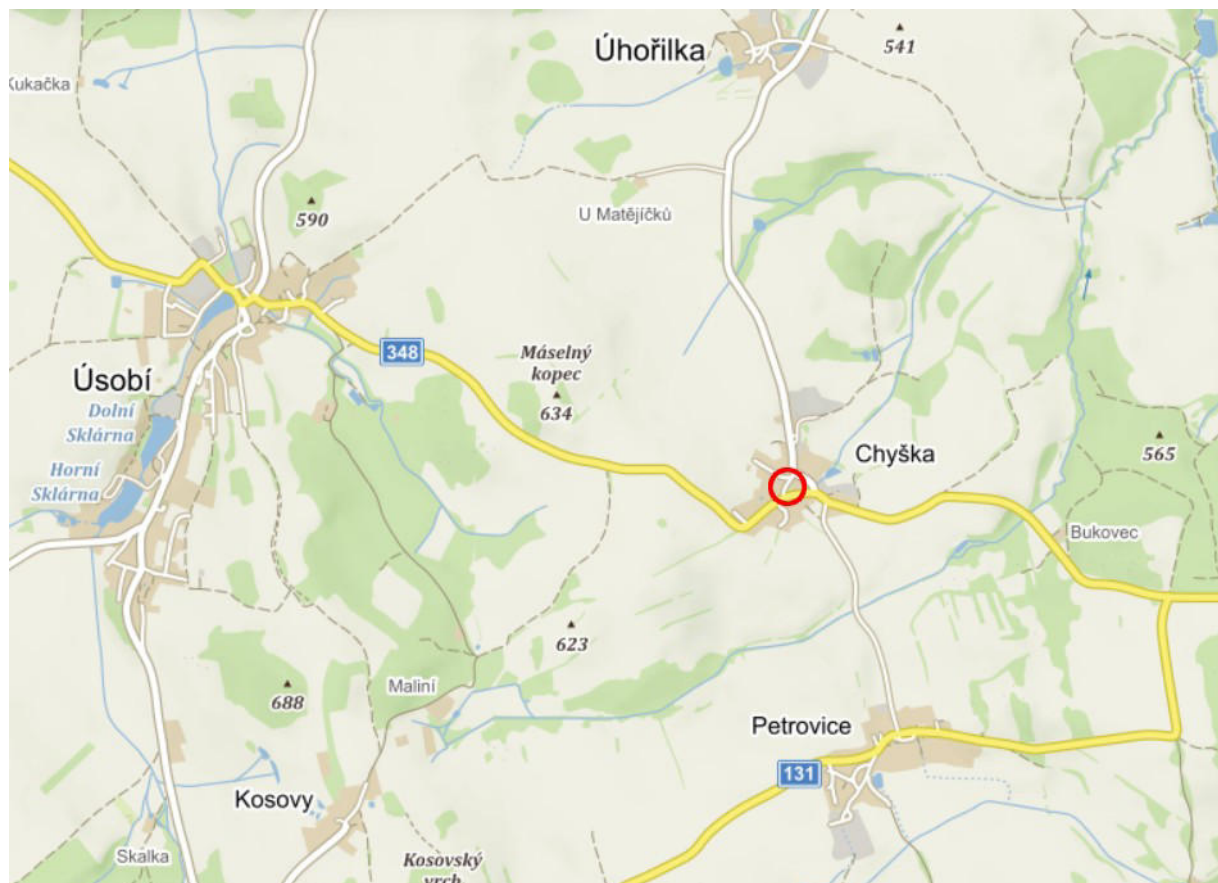


# NÁVRH UMÍSTĚNÍ INFORMATIVNÍHO UKAZATELE RYCHLOSTI, SVISLÉHO DOPRAVNÍHO ZNAČENÍ A ZPOMALOVACÍCH PRAHŮ V OBCI CHYŠKA



Důvodem navrhované změny je požadavek na aktualizaci a doplnění svislého dopravního značení, umístění zpomalovacích příčných prahů a ukazatele rychlosti s ohledem na BESIP. Dopravní značení bude nainstalováno v souladu s TP65.

# Použité dopravní značení a zařízení pro stanovení místní úpravy provozu:

Varianta č. 1:

2 x IZ8a



2 x IZ8b



2 x příčný práh průběžný Z12



Varianta č. 2

2x IZ8a



2 x IZ8b



## Ortofotomapa – pohled z ptačí perspektivy



Foto umístění ukazatele rychlosti





Varianta č. 1

## Ortofotomapa – umístění SDZ IZ8a+b a zpomalovacích příčných prahů Z12

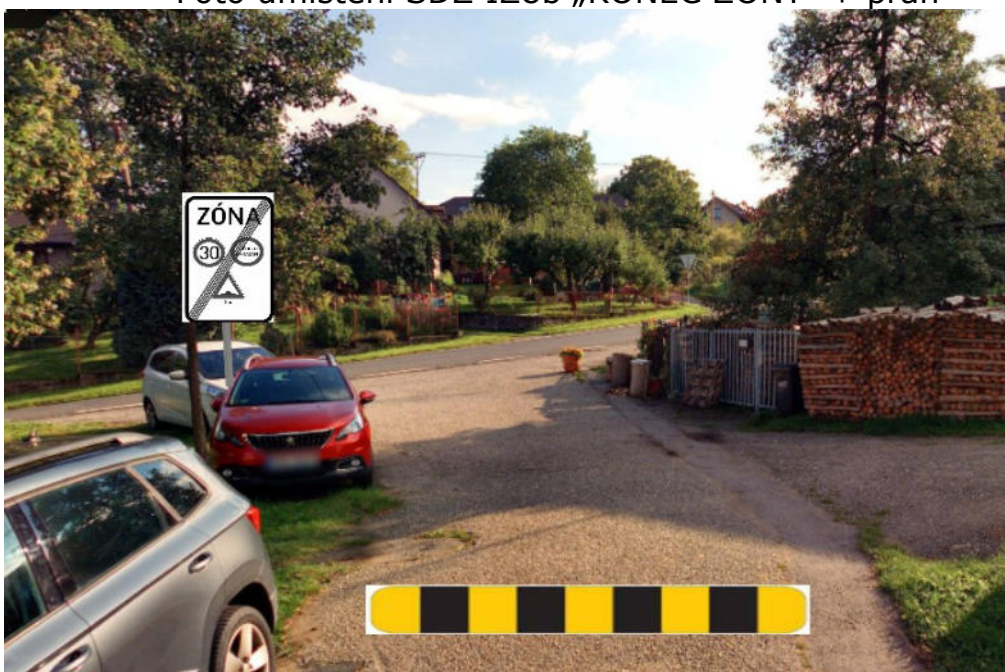


Varianta č. 1

Foto umístění SDZ ZÓNA IZ8a + práh



Foto umístění SDZ IZ8b „KONEC ZÓNY“ + práh





Varianta č. 1

Foto umístění SDZ IZ8a „ZÓNA“ + práh

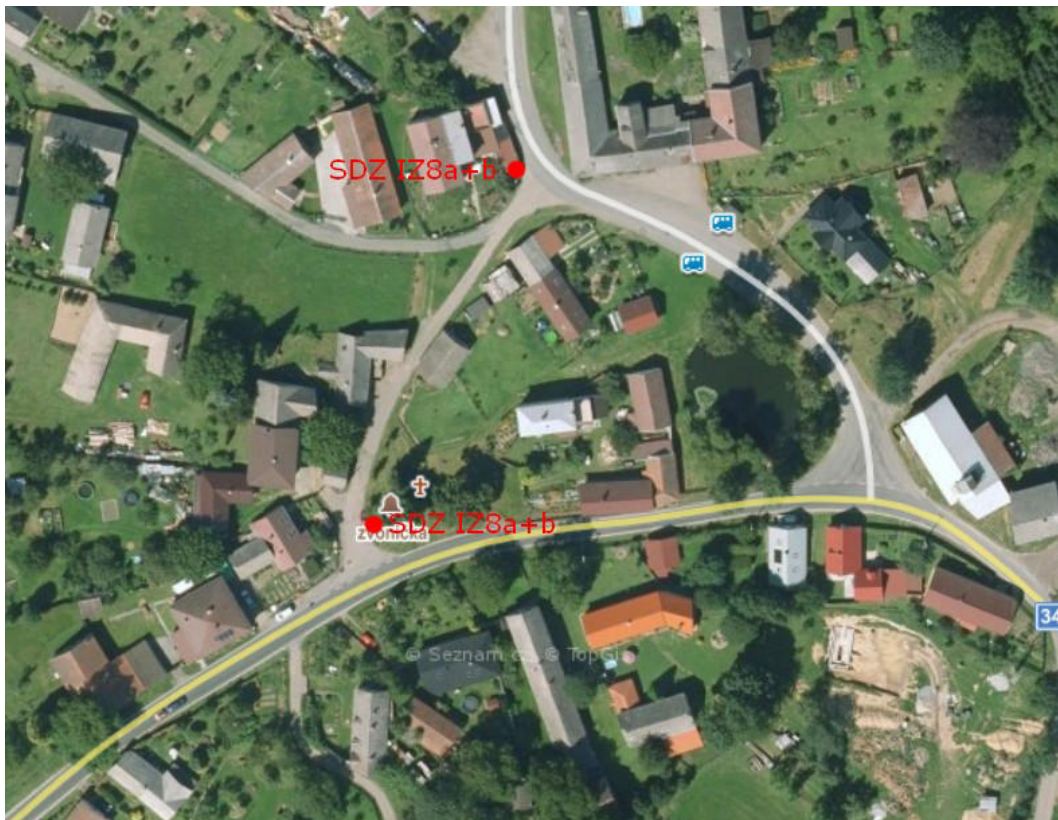


Foto umístění SDZ IZ8b „KONEC ZÓNY“ + práh



Varianta č. 2

## Ortofotomapa – umístění SDZ IZ8a+b





Varianta č. 2

Foto umístění SDZ IZ8a „ZÓNA“



Foto umístění SDZ IZ8b „KONEC ZÓNY“



Varianta č. 2

Foto umístění SDZ IZ8a „ZÓNA“



Foto umístění SDZ IZ8b „KONEC ZÓNY“

