

LEGENDA:

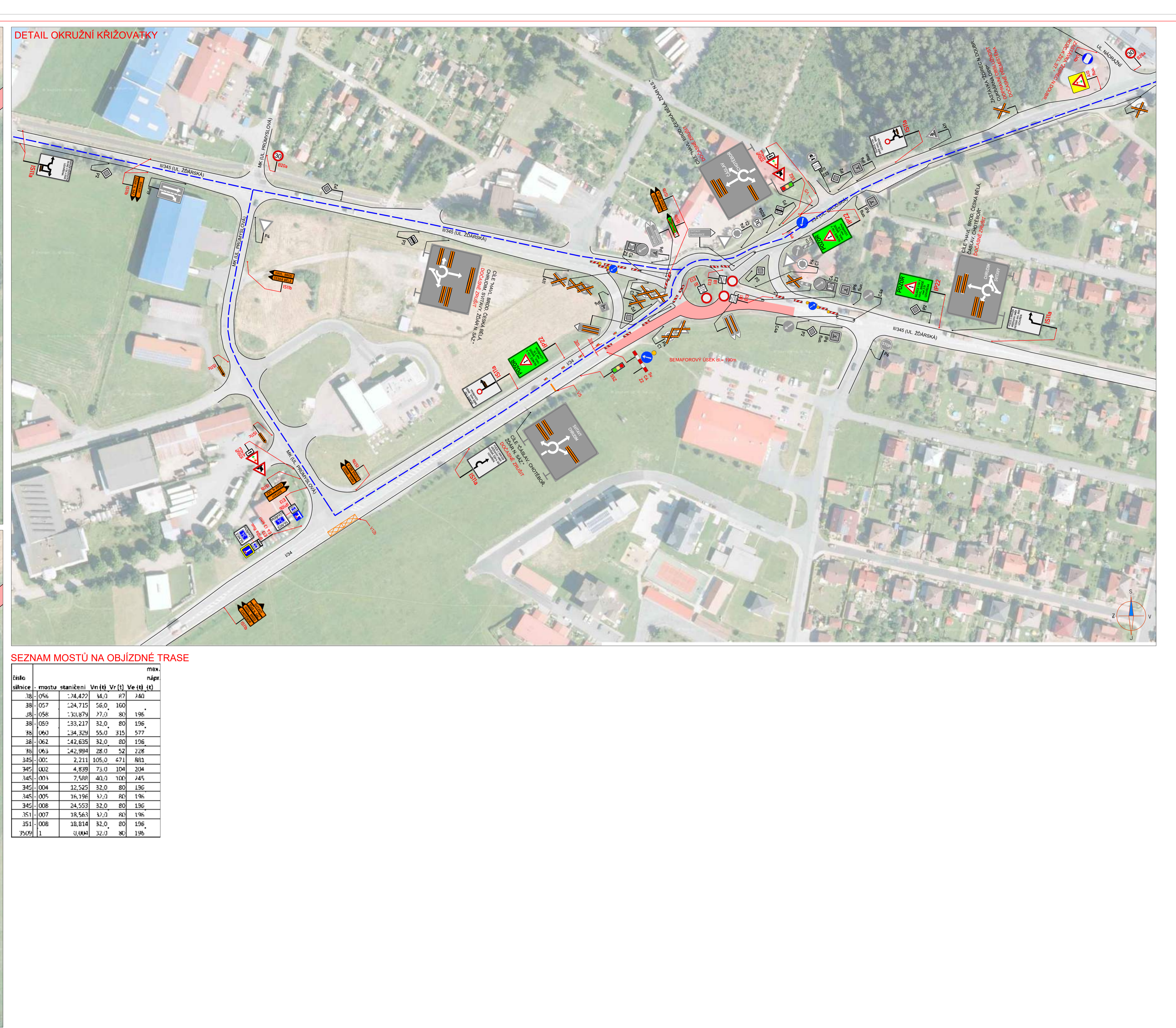
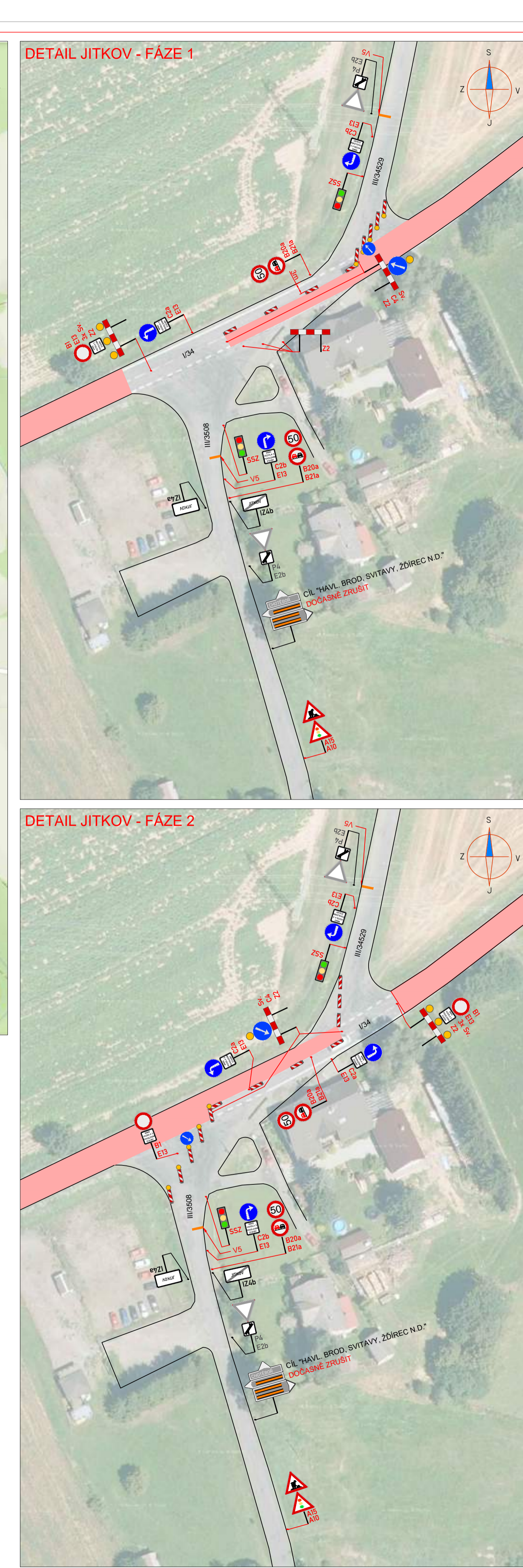
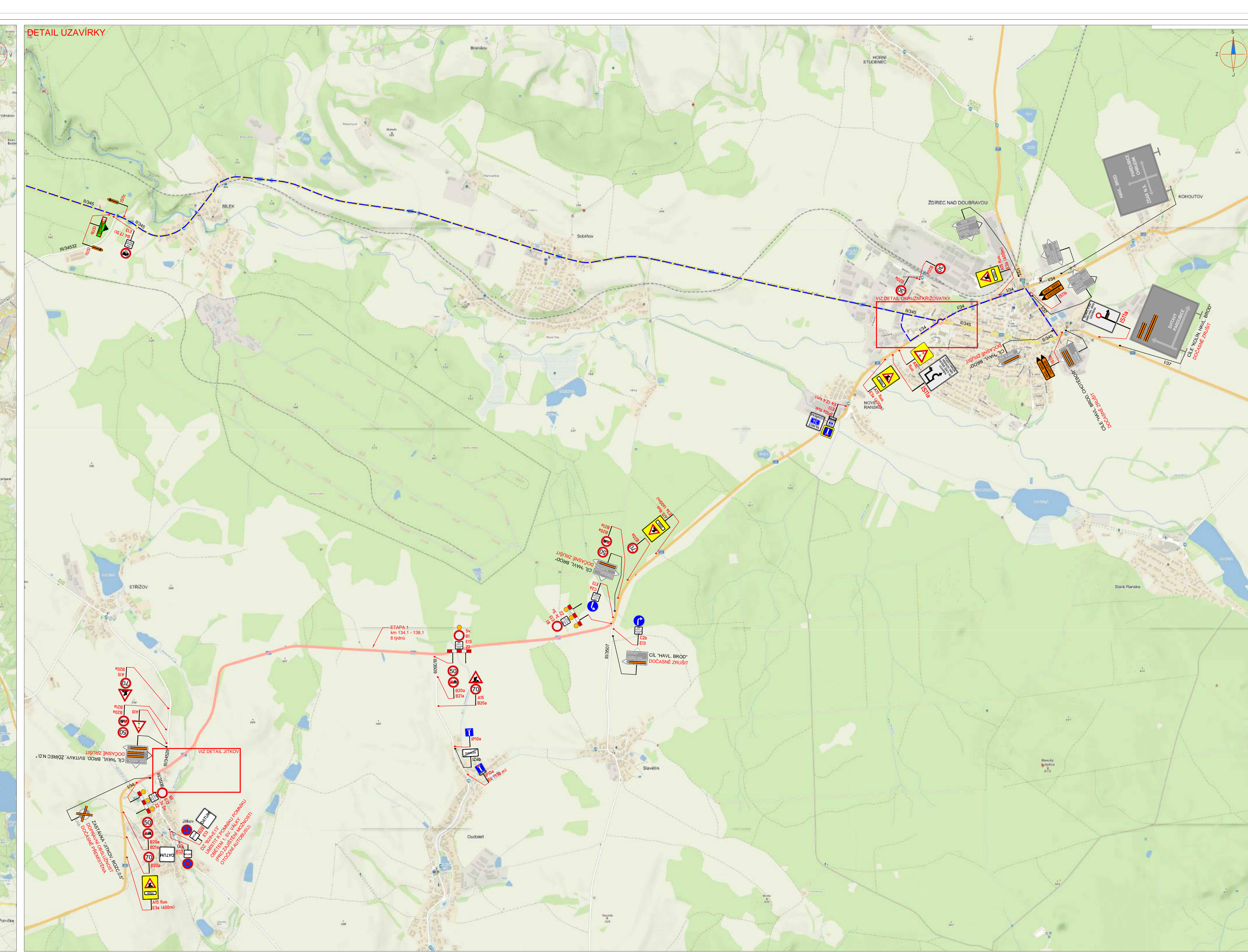
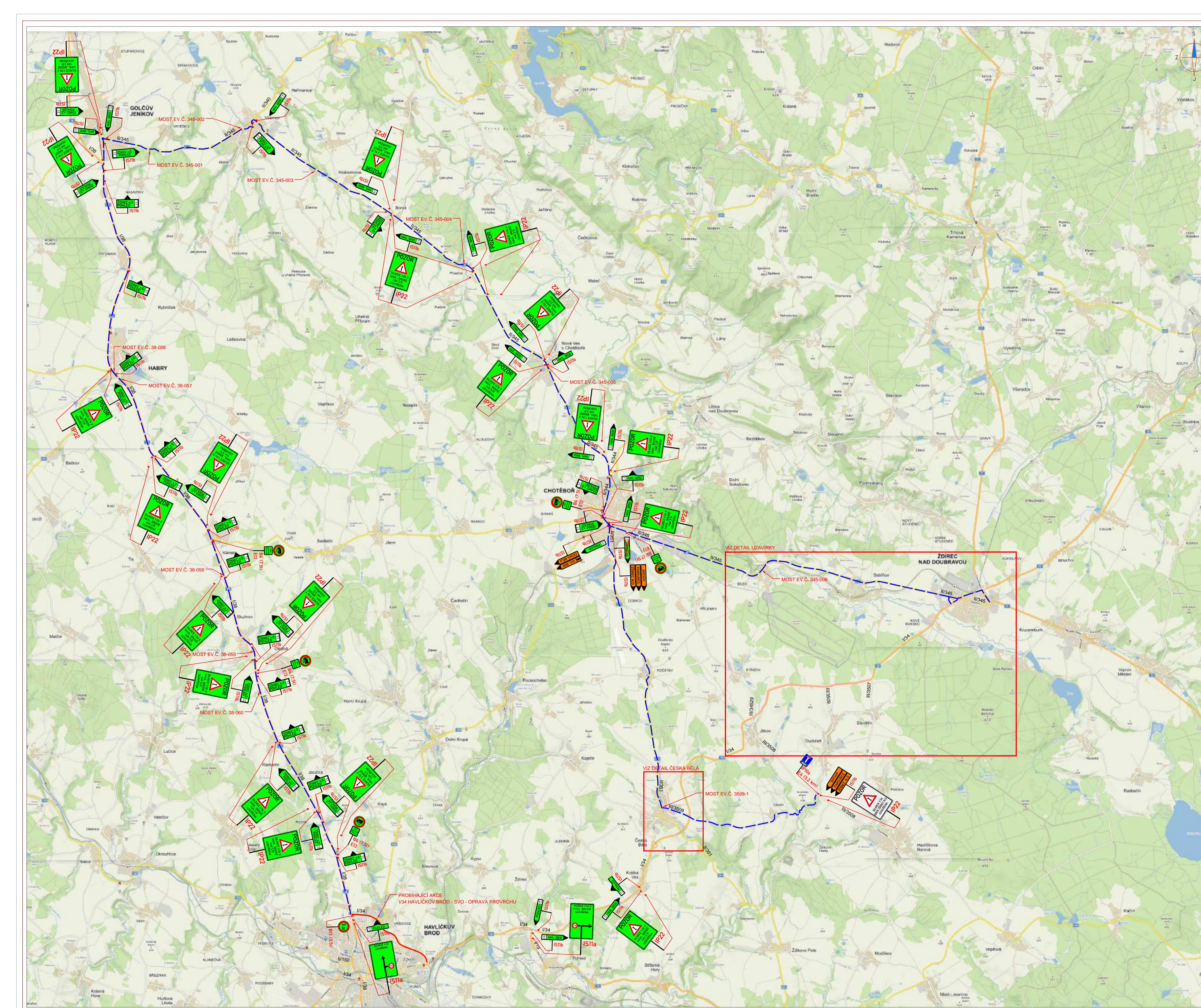
- A15** PŘECHODNÉ DOPRAVNÍ ZNAČENÍ
- IP4** STÁVAJÍCÍ DOPRAVNÍ ZNAČENÍ
- IP4** STÁVAJÍCÍ DOPRAVNÍ ZNAČENÍ DOČASNĚ ZRUŠENÉ

POZNÁMKA:
 - Umístění přechodného dopravního značení dle TP č.66 (Zásady pro označování pracovních míst na pozemních komunikacích)
 - Stávající dopravní značení v rozsahu s přechodnou úpravou provozu bude zneplatněno škrtnutím nebo zakrytím.
 - Dopravní značení B28 umístěno 7 dní před zahájením stavby.



PŘEHLED ETAPIZACÍ

ZNAKOM s.r.o. - ŽENGOVA 2694/4, 615 00 BRNO, TEL. 602 593 383, ZNAKOM@ZNAKOM.CZ, (PRACOVISTE: RYBNÍČEK 12, 602 00 BRNO)	
Vypracoval: Karel HANÁK podpis:	Zodpovědný projektant: Petr ŠMÉRA mob: 725 015 243 podpis:
Technická kontrola: Petr BEDNÁR podpis:	Vedoucí projektant: Petr BEDNÁR podpis:
Místo: JITKOV – ŽDÍREC NAD DOUBRAVOU Silnice: I/34 Staniční úsek: – Akce: I/34 JITKOV – ŽDÍREC NAD DOUBRAVOU Obsah: PŘECHODNÉ DOPRAVNÍ ZNAČENÍ	Číslo zak.: Z3Z00818 Formát: 594x930 Datum: 24.5.2023 Číslo přílohy: 0



SEZNAM MOSTŮ NA OBJÍZDNÉ TRASE

okř.	km	em. stavení	Vel. [m]	Výř. [m]	Vel. [m]	Vel. [m]	mápr
345-001	14,437	44,0	17,0	18,0	18,0	18,0	18,0
345-002	14,475	44,0	17,0	18,0	18,0	18,0	18,0
345-003	14,513	44,0	17,0	18,0	18,0	18,0	18,0
345-004	14,551	44,0	17,0	18,0	18,0	18,0	18,0
345-005	14,589	44,0	17,0	18,0	18,0	18,0	18,0
345-006	14,627	44,0	17,0	18,0	18,0	18,0	18,0
345-007	14,665	44,0	17,0	18,0	18,0	18,0	18,0
345-008	14,703	44,0	17,0	18,0	18,0	18,0	18,0
345-009	14,741	44,0	17,0	18,0	18,0	18,0	18,0
345-010	14,779	44,0	17,0	18,0	18,0	18,0	18,0
345-011	14,817	44,0	17,0	18,0	18,0	18,0	18,0
345-012	14,855	44,0	17,0	18,0	18,0	18,0	18,0
345-013	14,893	44,0	17,0	18,0	18,0	18,0	18,0
345-014	14,931	44,0	17,0	18,0	18,0	18,0	18,0
345-015	14,969	44,0	17,0	18,0	18,0	18,0	18,0
345-016	15,007	44,0	17,0	18,0	18,0	18,0	18,0
345-017	15,045	44,0	17,0	18,0	18,0	18,0	18,0
345-018	15,083	44,0	17,0	18,0	18,0	18,0	18,0
345-019	15,121	44,0	17,0	18,0	18,0	18,0	18,0
345-020	15,159	44,0	17,0	18,0	18,0	18,0	18,0
345-021	15,197	44,0	17,0	18,0	18,0	18,0	18,0
345-022	15,235	44,0	17,0	18,0	18,0	18,0	18,0
345-023	15,273	44,0	17,0	18,0	18,0	18,0	18,0
345-024	15,311	44,0	17,0	18,0	18,0	18,0	18,0
345-025	15,349	44,0	17,0	18,0	18,0	18,0	18,0
345-026	15,387	44,0	17,0	18,0	18,0	18,0	18,0
345-027	15,425	44,0	17,0	18,0	18,0	18,0	18,0
345-028	15,463	44,0	17,0	18,0	18,0	18,0	18,0
345-029	15,501	44,0	17,0	18,0	18,0	18,0	18,0
345-030	15,539	44,0	17,0	18,0	18,0	18,0	18,0
345-031	15,577	44,0	17,0	18,0	18,0	18,0	18,0
345-032	15,615	44,0	17,0	18,0	18,0	18,0	18,0
345-033	15,653	44,0	17,0	18,0	18,0	18,0	18,0
345-034	15,691	44,0	17,0	18,0	18,0	18,0	18,0
345-035	15,729	44,0	17,0	18,0	18,0	18,0	18,0
345-036	15,767	44,0	17,0	18,0	18,0	18,0	18,0
345-037	15,805	44,0	17,0	18,0	18,0	18,0	18,0
345-038	15,843	44,0	17,0	18,0	18,0	18,0	18,0
345-039	15,881	44,0	17,0	18,0	18,0	18,0	18,0
345-040	15,919	44,0	17,0	18,0	18,0	18,0	18,0

LEGENDA

- ▲ AIS NOVÉ PŘECHOVNÉ DOPRAVNÍ ZNAČENÍ
- ▲ AIS STÁVAJÍCÍ PŘECHOVNÉ DOPRAVNÍ ZNAČENÍ
- ▲ AIS STÁVAJÍCÍ PŘECHOVNÉ DOPRAVNÍ ZNAČENÍ
- ▲ AIS PRACOVNÍ MÍSTO
- ▲ AIS STÁVAJÍCÍ DOPRAVNÍ ZNAČENÍ
- ▲ AIS DOČASNÉ ŽILNÉ
- ▲ AIS VOZIDLA
- ▲ AIS TEXT DODATKOVÉ TABULKY

POZNÁMKY

Číslování přechodů dopravních značek dle TP 046. Základní pro označování přechodů není na pozemních komunikacích. Číslování přechodů dopravních značek v případě přechodů dopravních značek dopravních značek.

V případě změny do výkresů - do kterých byly zobrazeny přechodové dopravní značky.

PŘEHLEDNÁ MAPA

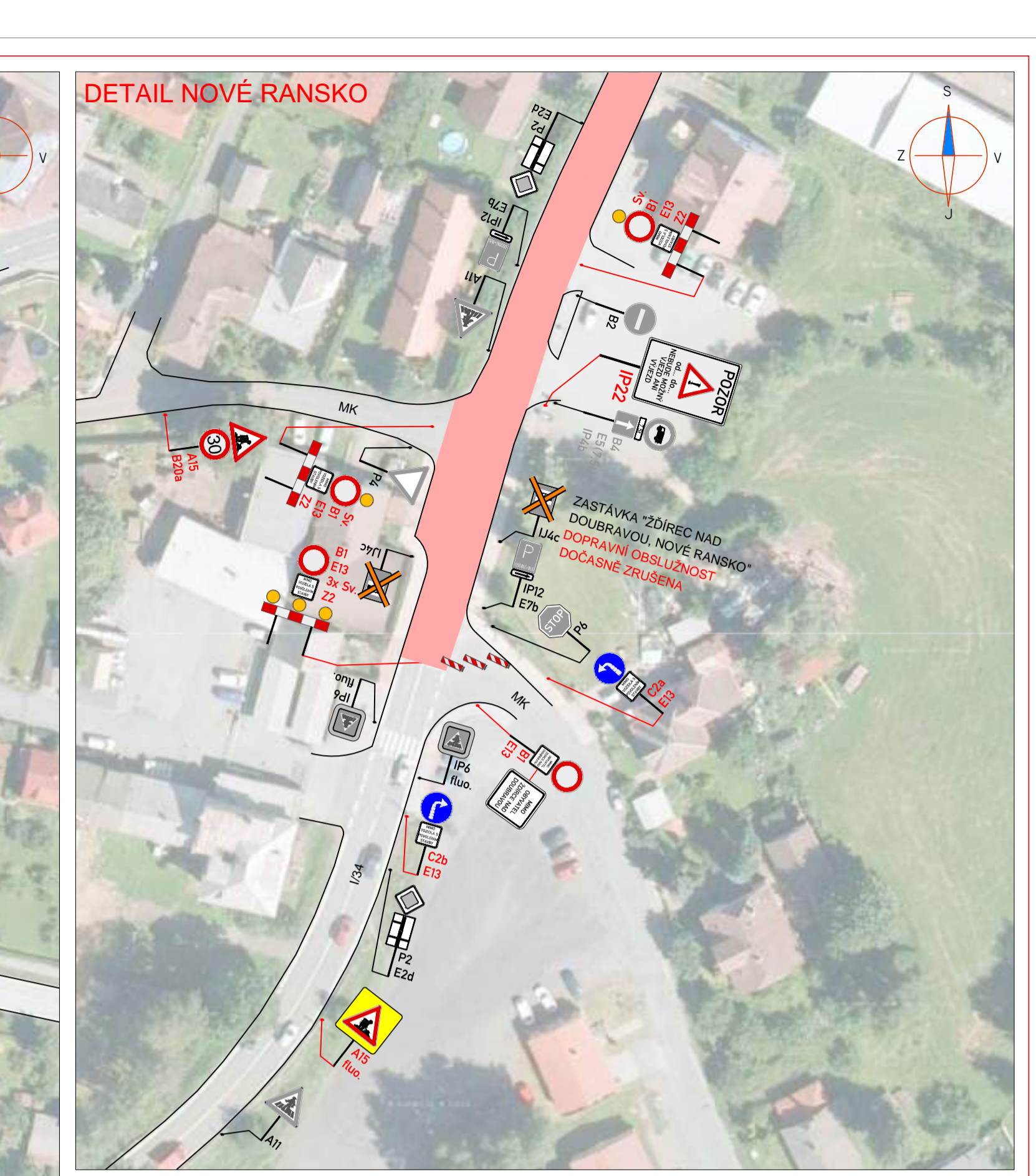
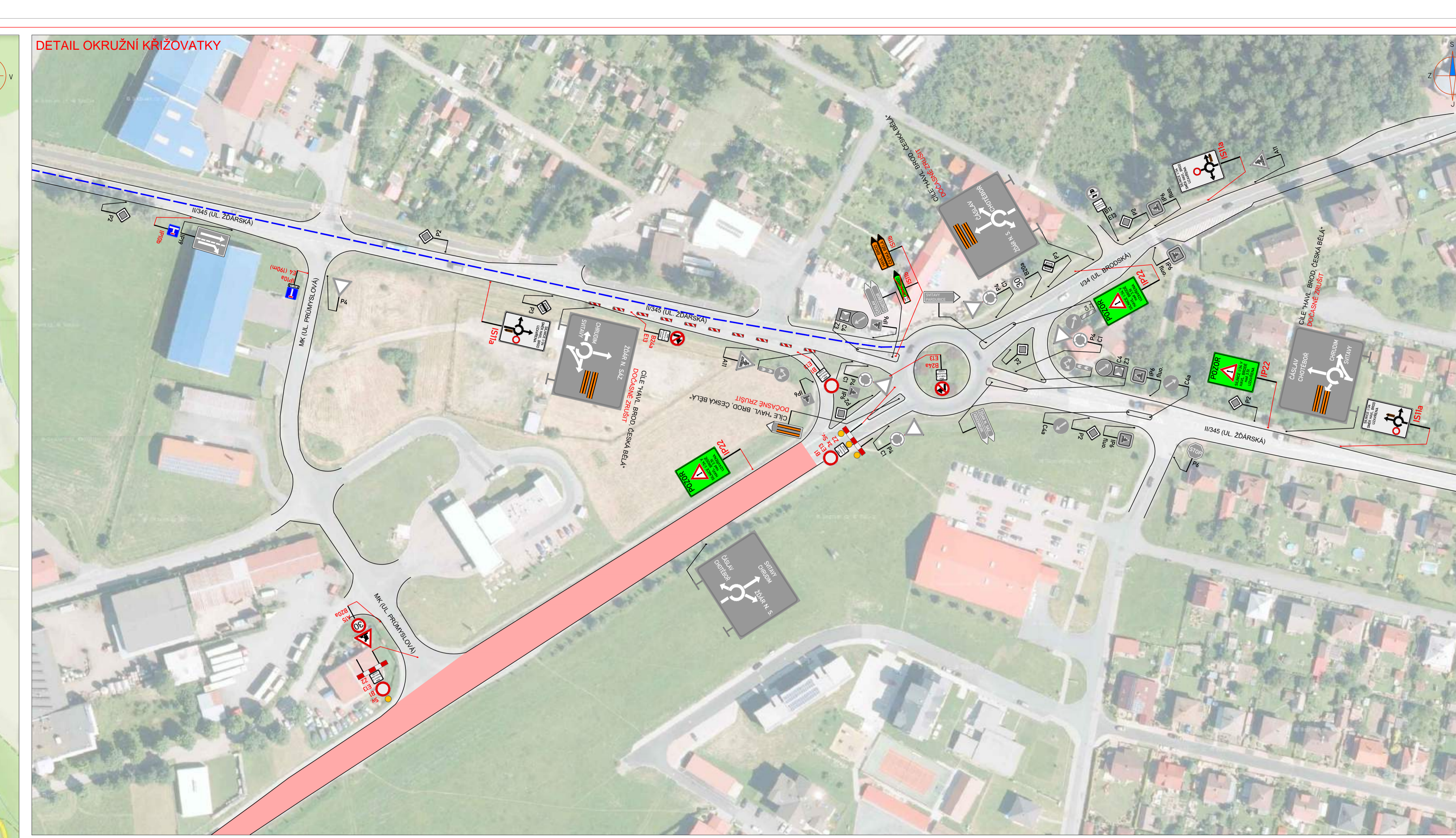
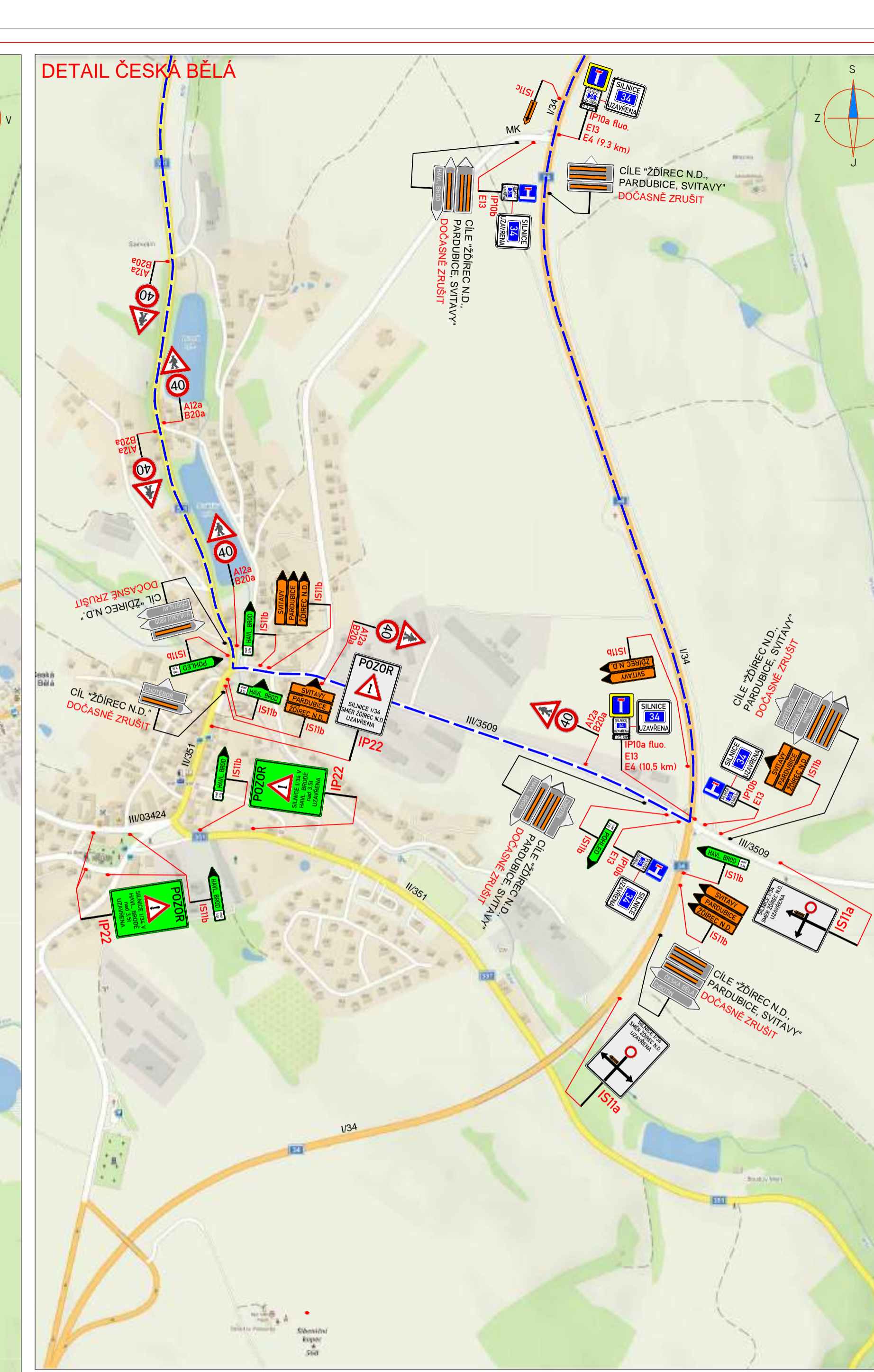
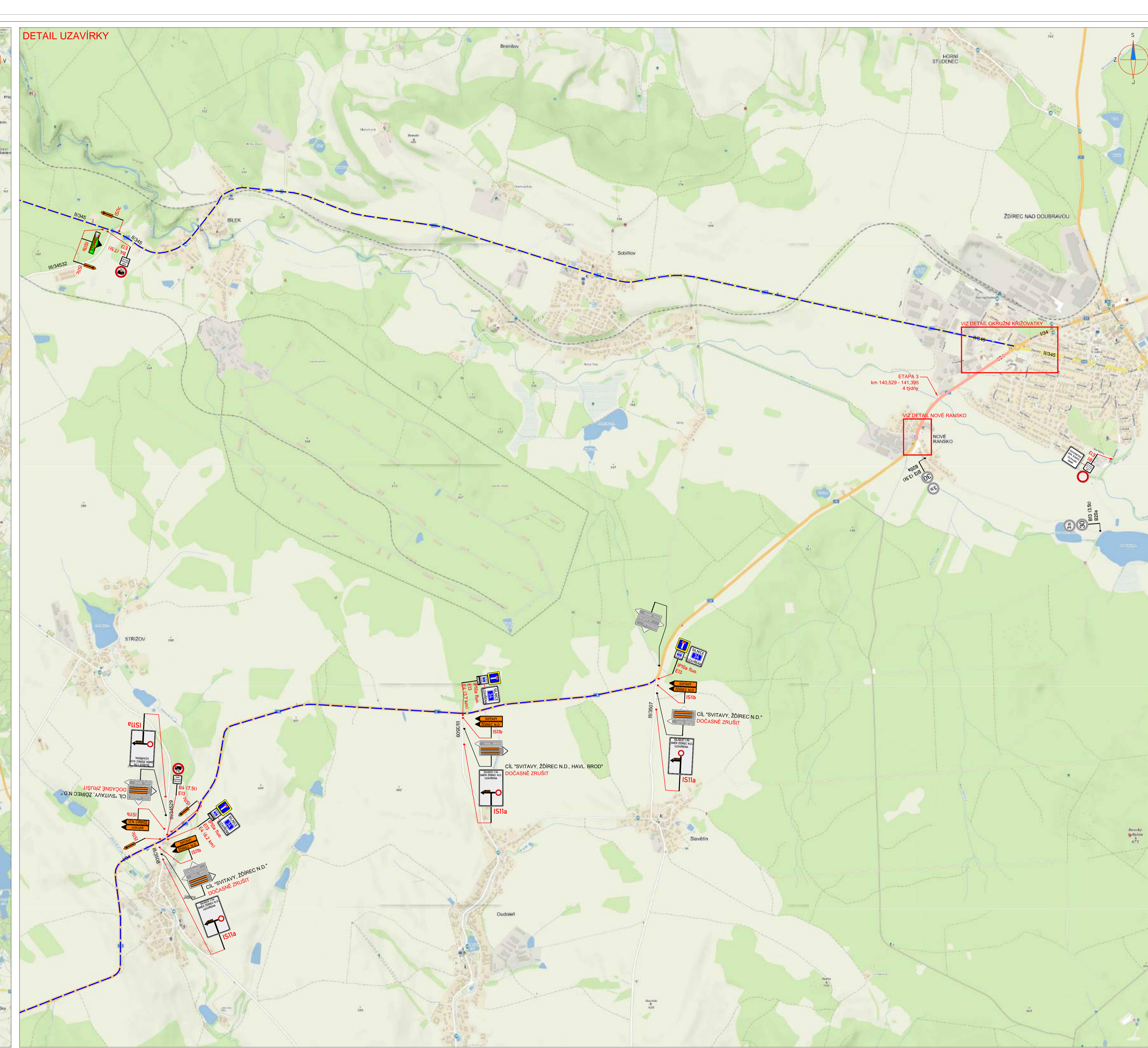
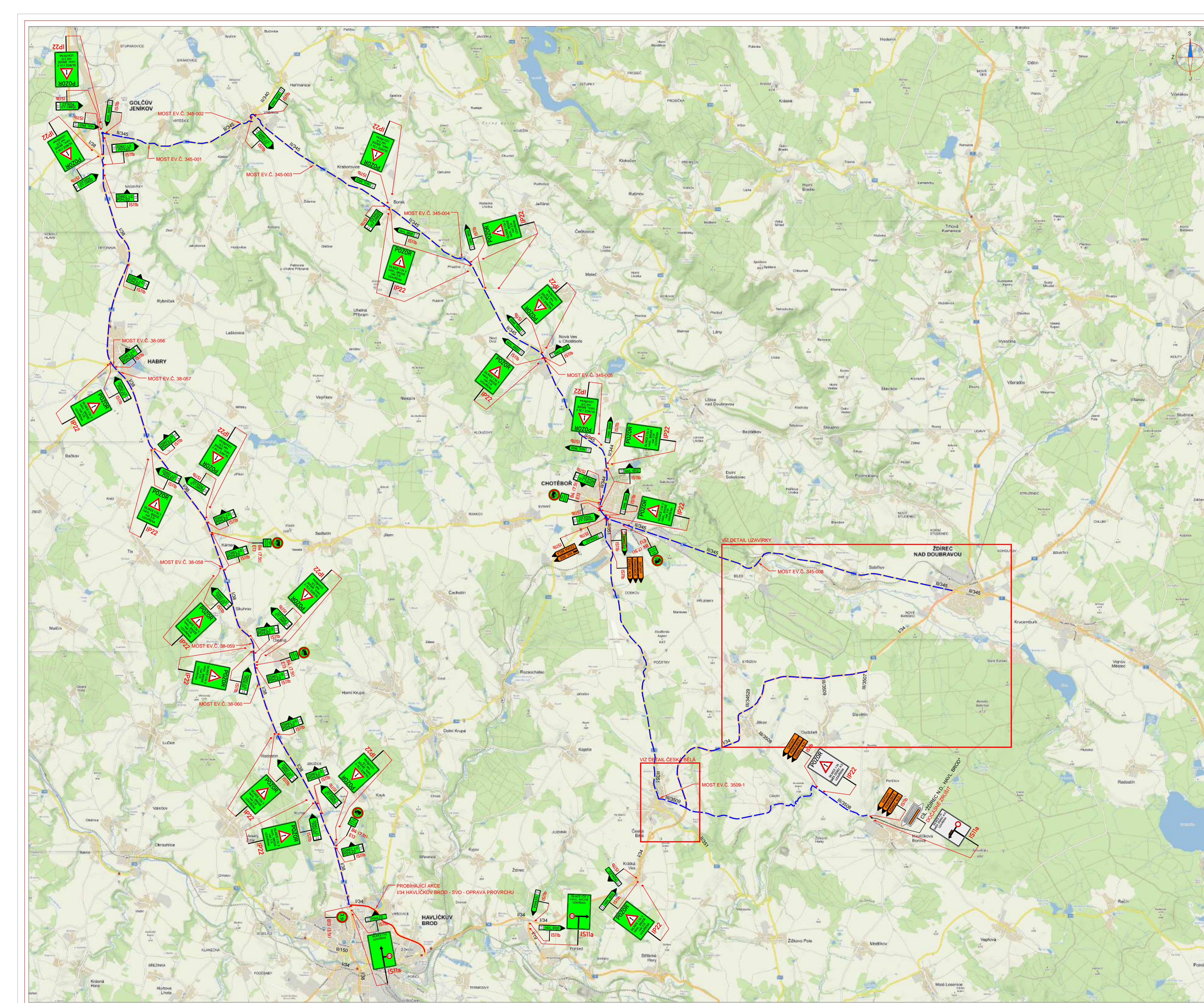
ETAPA 1 + 4 (FÁZE 2)

Objekt: Jitkov - Zdírec nad Doubravou

Místo: Jitkov - Zdírec nad Doubravou

Stavba: 1/34, 1/345

Stavění: 134.000, 134.001, 134.002, 134.003, 134.004, 134.005, 134.006, 134.007, 134.008, 134.009, 134.010, 134.011, 134.012, 134.013, 134.014, 134.015, 134.016, 134.017, 134.018, 134.019, 134.020, 134.021, 134.022, 134.023, 134.024, 134.025, 134.026, 134.027, 134.028, 134.029, 134.030, 134.031, 134.032, 134.033, 134.034, 134.035, 134.036, 134.037, 134.038, 134.039, 134.040, 134.041, 134.042, 134.043, 134.044, 134.045, 134.046, 134.047, 134.048, 134.049, 134.050, 134.051, 134.052, 134.053, 134.054, 134.055, 134.056, 134.057, 134.058, 134.059, 134.060, 134.061, 134.062, 134.063, 134.064, 134.065, 134.066, 134.067, 134.068, 134.069, 134.070, 134.071, 134.072, 134.073, 134.074, 134.075, 134.076, 134.077, 134.078, 134.079, 134.080, 134.081, 134.082, 134.083, 134.084, 134.085, 134.086, 134.087, 134.088, 134.089, 134.090, 134.091, 134.092, 134.093, 134.094, 134.095, 134.096, 134.097, 134.098, 134.099, 134.100, 134.101, 134.102, 134.103, 134.104, 134.105, 134.106, 134.107, 134.108, 134.109, 134.110, 134.111, 134.112, 134.113, 134.114, 134.115, 134.116, 134.117, 134.118, 134.119, 134.120, 134.121, 134.122, 134.123, 134.124, 134.125, 134.126, 134.127, 134.128, 134.129, 134.130, 134.131, 134.132, 134.133, 134.134, 134.135, 134.136, 134.137, 134.138, 134.139, 134.140, 134.141, 134.142, 134.143, 134.144, 134.145, 134.146, 134.147, 134.148, 134.149, 134.150, 134.151, 134.152, 134.153, 134.154, 134.155, 134.156, 134.157, 134.158, 134.159, 134.160, 134.161, 134.162, 134.163, 134.164, 134.165, 134.166, 134.167, 134.168, 134.169, 134.170, 134.171, 134.172, 134.173, 134.174, 134.175, 134.176, 134.177, 134.178, 134.179, 134.180, 134.181, 134.182, 134.183, 134.184, 134.185, 134.186, 134.187, 134.188, 134.189, 134.190, 134.191, 134.192, 134.193, 134.194, 134.195, 134.196, 134.197, 134.198, 134.199, 134.200, 134.201, 134.202, 134.203, 134.204, 134.205, 134.206, 134.207, 134.208, 134.209, 134.210, 134.211, 134.212, 134.213, 134.214, 134.215, 134.216, 134.217, 134.218, 134.219, 134.220, 134.221, 134.222, 134.223, 134.224, 134.225, 134.226, 134.227, 134.228, 134.229, 134.230, 134.231, 134.232, 134.233, 134.234, 134.235, 134.236, 134.237, 134.238, 134.239, 134.240, 134.241, 134.242, 134.243, 134.244, 134.245, 134.246, 134.247, 134.248, 134.249, 134.250, 134.251, 134.252, 134.253, 134.254, 134.255, 134.256, 134.257, 134.258, 134.259, 134.260, 134.261, 134.262, 134.263, 134.264, 134.265, 134.266, 134.267, 134.268, 134.269, 134.270, 134.271, 134.272, 134.273, 134.274, 134.275, 134.276, 134.277, 134.278, 134.279, 134.280, 134.281, 134.282, 134.283, 134.284, 134.285, 134.286, 134.287, 134.288, 134.289, 134.290, 134.291, 134.292, 134.293, 134.294, 134.295, 134.296, 134.297, 134.298, 134.299, 134.300, 134.301, 134.302, 134.303, 134.304, 134.305, 134.306, 134.307, 134.308, 134.309, 134.310, 134.311, 134.312, 134.313, 134.314, 134.315, 134.316, 134.317, 134.318, 134.319, 134.320, 134.321, 134.322, 134.323, 134.324, 134.325, 134.326, 134.327, 134.328, 134.329, 134.330, 134.331, 134.332, 134.333, 134.334, 134.335, 134.336, 134.337, 134.338, 134.339, 134.340, 134.341, 134.342, 134.343, 134.344, 134.345, 134.346, 134.347, 134.348, 134.349, 134.350, 134.351, 134.352, 134.353, 134.354, 134.355, 134.356, 134.357, 134.358, 134.359, 134.360, 134.361, 134.362, 134.363, 134.364, 134.365, 134.366, 134.367, 134.368, 134.369, 134.370, 134.371, 134.372, 134.373, 134.374, 134.375, 134.376, 134.377, 134.378, 134.379, 134.380, 134.381, 134.382, 134.383, 134.384, 134.385, 134.386, 134.387, 134.388, 134.389, 134.390, 134.391, 134.392, 134.393, 134.394, 134.395, 134.396, 134.397, 134.398, 134.399, 134.400, 134.401, 134.402, 134.403, 134.404, 134.405, 134.406, 134.407, 134.408, 134.409, 134.410, 134.411, 134.412, 134.413, 134.414, 134.415, 134.416, 134.417, 134.418, 134.419, 134.420, 134.421, 134.422, 134.423, 134.424, 134.425, 134.426, 134.427, 134.428, 134.429, 134.430, 134.431, 134.432, 134.433, 134.434, 134.435, 134.436, 134.437, 134.438, 134.439, 134.440, 134.441, 134.442, 134.443, 134.444, 134.445, 134.446, 134.447, 134.448, 134.449, 134.450, 134.451, 134.452, 134.453, 134.454, 134.455, 134.456, 134.457, 134.458, 134.459, 134.460, 134.461, 134.462, 134.463, 134.464, 134.465, 134.466, 134.467, 134.468, 134.469, 134.470, 134.471, 134.472, 134.473, 134.474, 134.475, 134.476, 134.477, 134.478, 134.479, 134.480, 134.481, 134.482, 134.483, 134.484, 134.485, 134.486, 134.487, 134.488, 134.489, 134.490, 134.491, 134.492, 134.493, 134.494, 134.495, 134.496, 134.497, 134.498, 134.499, 134.500, 134.501, 134.502, 134.503, 134.504, 134.505, 134.506, 134.507, 134.508, 134.509, 134.510, 134.511, 134.512, 134.513, 134.514, 134.515, 134.516, 134.517, 134.518, 134.519, 134.520, 134.521, 134.522, 134.523, 134.524, 134.525, 134.526, 134.527, 134.528, 134.529, 134.530, 134.531, 134.532, 134.533, 134.534, 134.535, 134.536, 134.537, 134.538, 134.539, 134.540, 134.541, 134.542, 134.543, 134.544, 134.545, 134.546, 134.547, 134.548, 134.549, 134.550, 134.551, 134.552, 134.553, 134.554, 134.555, 134.556, 134.557, 134.558, 134.559, 134.560, 134.561, 134.562, 134.563, 134.564, 134.565, 134.566, 134.567, 134.568, 134.569, 134.570, 134.571, 134.572, 134.573, 134.574, 134.575, 134.576, 134.577, 134.578, 134.579, 134.580, 134.581, 134.582, 134.583, 134.584, 134.585, 134.586, 134.587, 134.588, 134.589, 134.590, 134.591, 134.592, 134.593, 134.594, 134.595, 134.596, 134.597, 134.598, 134.599, 134.600, 134.601, 134.602, 134.603, 134.604, 134.605, 134.606, 134.607, 134.608, 134.609, 134.610, 134.611, 134.612, 134.613, 134.614, 134.615, 134.616, 134.617, 134.618, 134.619, 134.620, 134.621, 134.622, 134.623, 134.624, 134.625, 134.626, 134.627, 134.628, 134.629, 134.630, 134.631, 134.632, 134.633, 134.634, 134.635, 134.636, 134.637, 134.638, 134.639, 134.640, 134.641, 134.642, 134.643, 134.644, 134.645, 134.646, 134.647, 134.648, 134.649, 134.650, 134.651, 134.652, 134.653, 134.654, 134.655, 134.656, 134.657, 134.658, 134.659, 134.660, 134.661, 134.662, 134.663, 134.664, 134.665, 134.666, 134.667, 134.668, 134.669, 134.670, 134.671, 134.672, 134.673, 134.674, 134.675, 134.676, 134.677, 134.678, 134.679, 134.680, 134.681, 134.682, 134.683, 134.684, 134.685, 134.686, 134.687, 134.688, 134.689, 134.690, 134.691, 134.692, 134.693, 134.694, 134.695, 134.696, 134.697, 134.698, 134.699, 134.700, 134.701, 134.702, 134.703, 134.704, 134.705, 134.706, 134.707, 134.708, 134.709, 134.710, 134.711, 134.712, 134.713, 134.714, 134.715, 134.716, 134.717, 134.718, 134.719, 134.720, 134.721, 134.722, 134.723, 134.724, 134.725, 134.726, 134.727, 134.728, 134.729, 134.730, 134.731, 134.732, 134.733, 134.734, 134.735, 134.736, 134.737, 134.738, 134.739, 134.740, 134.741, 134.742, 134.743, 134.744, 134.745, 134.746, 134.747, 134.748, 134.749, 134.750, 134.751, 134.752, 134.753, 134.754, 134.755, 134.756, 134.757, 134.758, 134.759, 134.760, 134.761, 134.762, 134.763, 134.764, 134.765, 134.766, 134.767, 134.768, 134.769, 134.770, 134.771, 134.772, 134.773, 134.774, 134.775, 134.776, 134.777, 134.778, 134.779, 134.780, 134.781, 134.782, 134.783, 134.784, 134.785, 134.786, 134.787, 134.788, 134.789, 134.790, 134.791, 134.792, 134.793, 134.794, 134.795, 134.796, 134.797, 134.798, 134.799, 134.800, 134.801, 134.802, 134.803, 134.804, 134.805, 134.806, 134.807, 134.808, 134.809, 134.810, 134.811, 134.812, 134.813, 134.814, 134.815, 134.816, 134.817, 134.818, 134.819, 134.



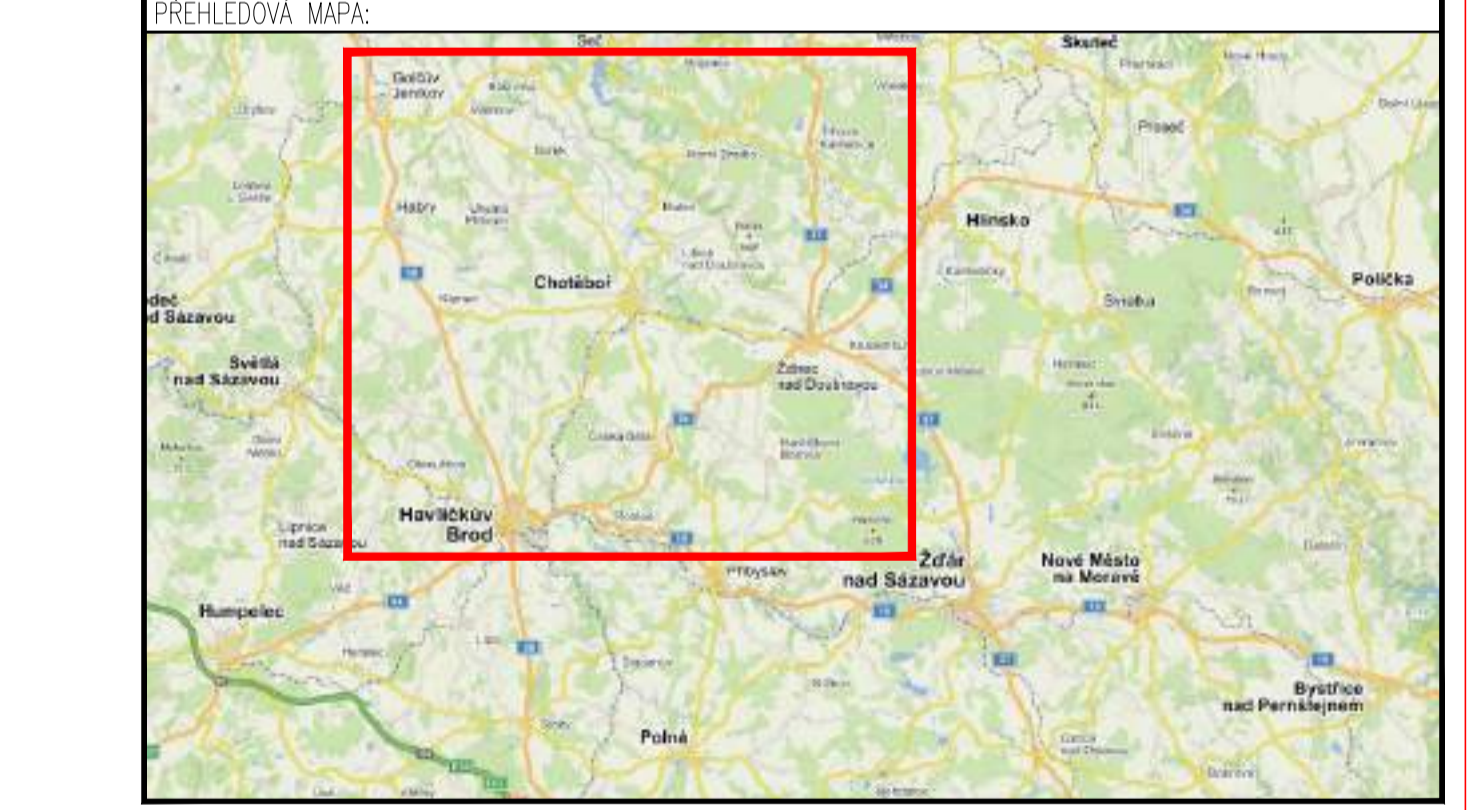
SEZNAM MOSTŮ NA OBJÍZDNÉ TRASE

úsek	km	práh
381-1016	24,472	14,0
381-1017	24,712	14,0
381-1058	31,879	21,0
381-1069	33,217	21,0
381-1069	33,820	20,0
381-1062	42,835	21,0
381-1063	42,994	28,0
381-1007	2,211	10,0
381-1032	4,839	7,0
381-1031	7,569	10,0
381-1004	12,525	12,0
381-1005	13,766	11,0
381-1008	24,579	12,0
381-1007	18,561	11,0
381-1008	18,814	12,0
381-1001	0,004	21,0

LEGENDA:

- NOVÉ PŘECHODNÉ DOPRAVNÍ ZNAČENÍ
- STÁVAJÍCÍ DOPRAVNÍ ZNAČENÍ
- STÁVAJÍCÍ DOPRAVNÍ ZNAČENÍ
- COČKOVÉ ŽIBUŠNĚ
- OBJÍZDNÁ TRASA
- STÁVAJÍCÍ PŘECHODNÉ DOPRAVNÍ ZNAČENÍ
- PRACOVNÍ MÍSTO
- TEXT ODPOVĚDNÉ TABULKY

POZNÁMKA:
 1. Zobrazení dopravních značení dle TP 446. Zobrazení pracovišť pracovních míst na pozemních komunikacích.
 2. Zobrazení dopravních značení v odpovídajících úsecích dle TP 446.
 3. Zobrazení dopravních značení v odpovídajících úsecích dle TP 446.
 4. Zobrazení dopravních značení v odpovídajících úsecích dle TP 446.



ETAPA 3

Místo: SLAVĚTÍN - ZÁBŘEH NAD DOUBRAVOU Úsek: 17,24 Střední: 140,529 - 141,395 Akce: PŘECHODNÉ DOPRAVNÍ ZNAČENÍ	Číslo zak.: 2.372.081.8 Datum: 2014-2-20 Číslo přílohy: 4
---	---

