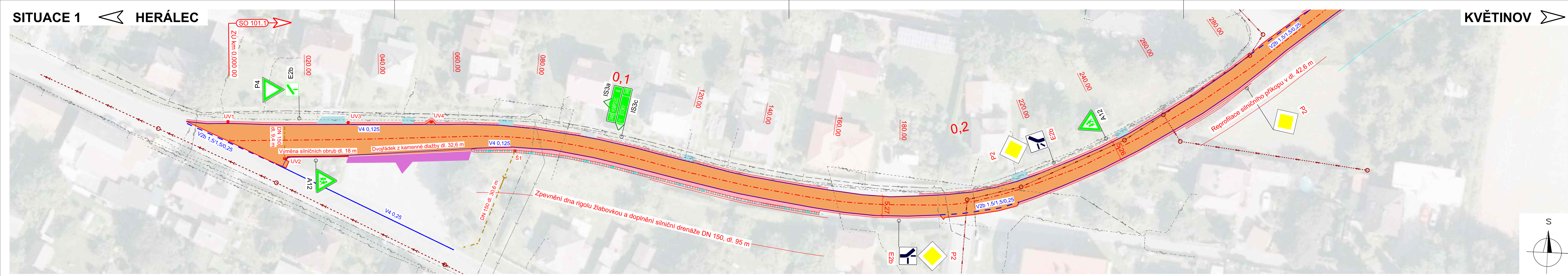
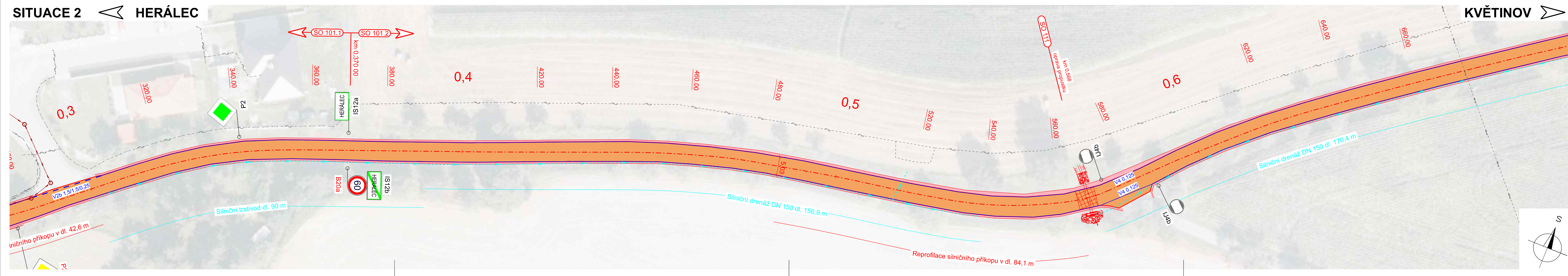


**SITUACE 1** **HERÁLEC**



**SITUACE 2** **HERÁLEC**



**KVĚTINOV**

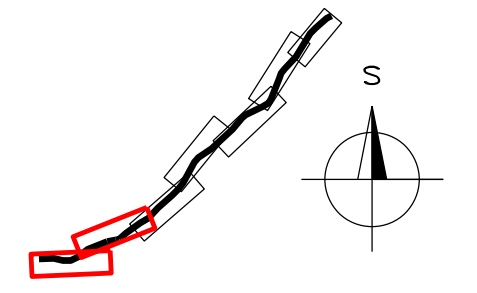
**KVĚTINOV**

**LEGENDA:**

- OBNOVENÉ HRANY
- VODOROVNĚHO DOPRAVNÍHO ZNAČENÍ
- BETONOVÉ ŽLABOVKY
- SILNIČNÍ DRENÁŽ
- RECYKLACE PODKLADNÍ VRSTVY A OBNOVA KRYTU
- OBNOVA VOZOVKOVÉHO SOUVRSTVÍ
- NAPOJENÍ S ASF. POVRCHEM
- NAPOJENÍ S NEZP. POVRCHEM
- RIGOL - KAMENNÁ DLAŽBA
- ČIŠTĚNÍ A OBNOVA NEZPEVNĚNÉ KRAJNICE
- STÁVAJÍCÍ SVISLÉ DOPRAVNÍ ZNAČENÍ
- ZRUŠENÉ STÁVAJÍCÍ SVISLÉ DOPRAVNÍ ZNAČENÍ
- VÝMĚNA SVISLÉHO DOPRAVNÍHO ZNAČENÍ
- NOVÉ SVISLÉ DOPRAVNÍ ZNAČENÍ
- PLYN STL (GasNet, s.r.o.)
- PLYN VTL (GasNet, s.r.o.)
- NN, PODZEMNÍ TRASA (ČEZ Distribuce, a.s.)
- NN, NADZEMNÍ TRASA (ČEZ Distribuce, a.s.)
- VN, PODZEMNÍ TRASA (ČEZ Distribuce, a.s.)
- VN, NADZEMNÍ TRASA (ČEZ Distribuce, a.s.)
- VVN, NADZEMNÍ TRASA (ČEPS, a.s.)
- PODZEMNÍ TRASA SĎĚLOVACÍHO VEDENÍ (CETIN, a.s.) - metalický kabel nezaměřený
- NADZEMNÍ TRASA SĎĚLOVACÍHO VEDENÍ (CETIN, a.s.)
- PODZEMNÍ TRASA SĎĚLOVACÍHO VEDENÍ (CETIN, a.s.) - metalický kabel zaměřený
- VODOVODNÍ ŘÁD
- JEDNOTNÁ KANALIZACE
- SPLAŠKOVÁ KANALIZACE - KOORDINOVANÝ ZÁMĚR OBCE HERÁLEC

**STAVEBNÍ OBJEKTY:**

- SO 101.1 OPRAVA SILNICE III/3487
- SO 101.2 OPRAVA SILNICE III/3487
- SO 111 OPRAVA PROPUSTKY, km 0,568
- SO 112 OPRAVA PROPUSTKY, km 1,816
- SO 113 OPRAVA PROPUSTKY, km 2,480
- SO 191.1 DOPRAVNÍ ZNAČENÍ
- SO 191.2 DOPRAVNÍ ZNAČENÍ



OBJEDNATEL		ZPRACOVATEL		SOUŘADNÝ SYSTÉM S-JTSK, VÝŠKOVÝ SYSTÉM Bpv	
		<b>Ing. Jan Lahoda</b> IČ: 06654720 Email: silprol@silprol.cz Tel.: 604 661 982		Č. ZAKÁZKY	
				20-23	
AKCE		VYPRACOVAL		DATUM	
		<b>III/3487 HERÁLEC - KVĚTINOV KŘÍŽ. I/34</b>		12.2020	
ČÁST		ZODPOVĚDNÝ PROJEKTANT		REVIZE	
		SITUAČNÍ VÝKRESY		Ing. Jan Lahoda <i>Lahoda</i>	
VÝKRES		STAVEBNÍ OBJEKT		PÁŘE	
<b>KOORDINAČNÍ SITUACE km 0,000 - 0,680</b>		MĚŘÍTKO		ČÁST	
		1 : 500		<b>C</b>	
		STUPEŇ		PŘÍLOHA	
		DSPS		<b>3.1</b>	