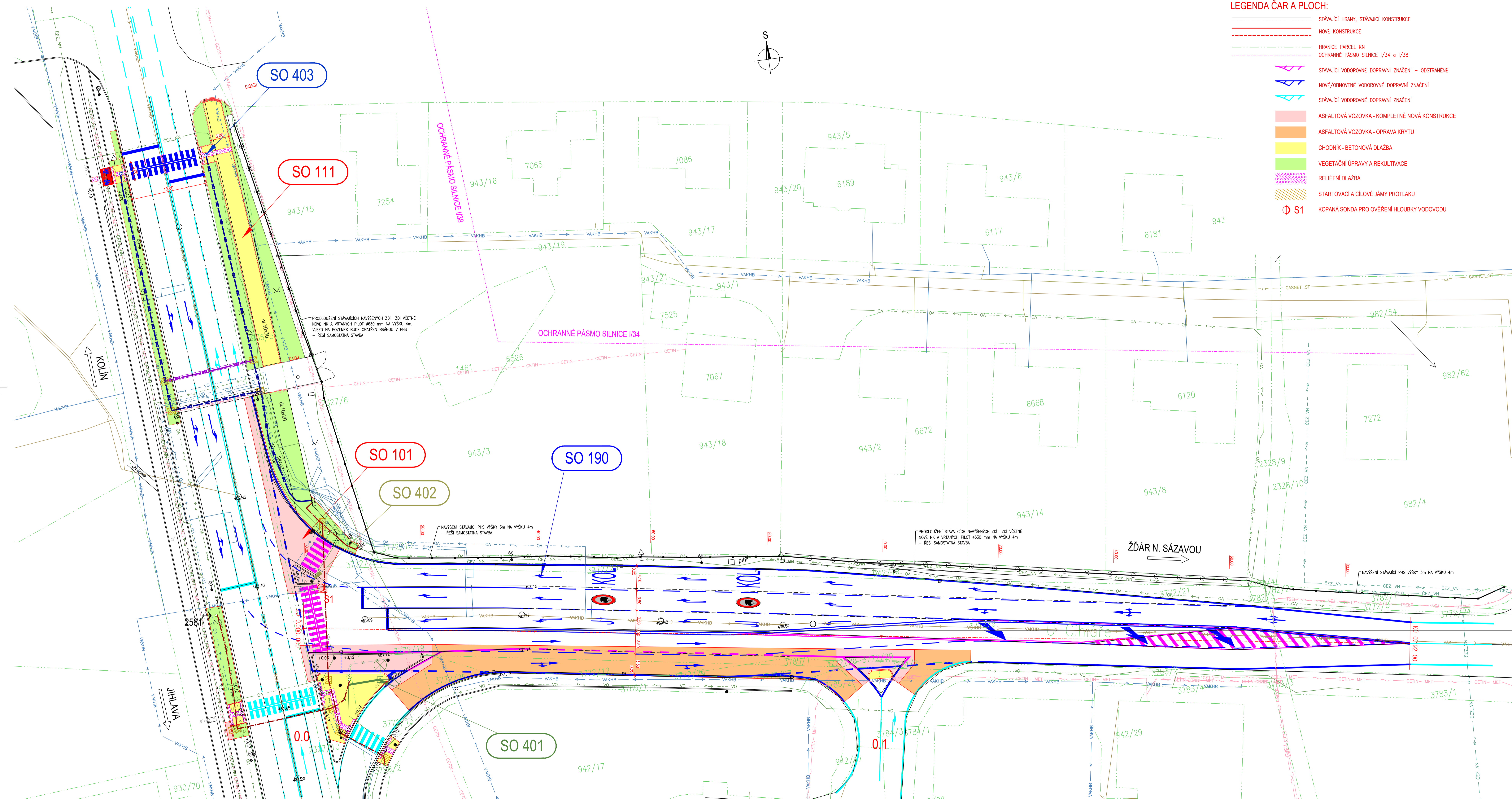


# KOORDINAČNÍ SITUACE



## LEGENDA ČAR A PLOCH:

- STAVAJÍCÍ HRANY, STAVAJÍCÍ KONSTRUKCE
- NOVÉ KONSTRUKCE
- HRANICE PARCEL KN
- OCHRANNÉ PÁSMO SILNICE 1/34 a 1/38
- STAVAJÍCÍ VODOROVNÉ DOPRAVNÍ ZNAČENÍ – ODSTRANĚNÉ
- NOVÉ/OBNOVENÉ VODOROVNÉ DOPRAVNÍ ZNAČENÍ
- STAVAJÍCÍ VODOROVNÉ DOPRAVNÍ ZNAČENÍ
- ASFALTOVÁ VOZOVKA - KOMPLETNĚ NOVÁ KONSTRUKCE
- ASFALTOVÁ VOZOVKA - OPRAVA KRYTU
- CHODNÍK - BETONOVÁ DLAŽBA
- VEGETAČNÍ ÚPRAVY A REKULTIVACE
- RELIÉFNÍ DLAŽBA
- STARTOVACÍ A CÍLOVÉ JÁMY PROTLAKU
- KOPANÁ SONDY PRO OVĚŘENÍ HLUBOKY VODOVODU

## LEGENDA OBJEKTŮ:

- SO 101 ÚPRAVA KŘÍŽOVATKY I/34 A I/38
- SO 111 CHODNÍK A PŘECHOD PRO CHODCE – ULICE PRAŽSKÁ
- SO 181 DOPRAVNÍ INŽENÝRSKÁ OPATŘENÍ
- SO 190 DOPRAVNÍ ZNAČENÍ
- SO 401 VEŘEJNÉ OSVĚTLENÍ
- SO 402 ÚPRAVA SSZ
- SO 403 SSZ PPCH PŘES SILNICI I/38

## LEGENDA INŽENÝRSKÝCH SÍTÍ:

- SDĚLOVACÍ KABEL – CETIN – PODZEMNÍ, STAVAJÍCÍ
- SDĚLOVACÍ KABEL – CETIN – NEPROVOZOVANÉ, PODZEMNÍ, STAVAJÍCÍ
- SDĚLOVACÍ KABEL – ITSELF – PODZEMNÍ, STAVAJÍCÍ
- SDĚLOVACÍ KABEL – NEJ – PODZEMNÍ, STAVAJÍCÍ
- SILOVÉ VEDENÍ – CETIN – PODZEMNÍ, STAVAJÍCÍ
- SILOVÉ VEDENÍ NN – ČEZ – PODZEMNÍ, RUŠENÉ
- SILOVÉ VEDENÍ VN – ČEZ – NADZEMNÍ, STAVAJÍCÍ
- SILOVÉ VEDENÍ VN – ČEZ – PODZEMNÍ, STAVAJÍCÍ
- SILOVÉ VEDENÍ SSZ – PODZEMNÍ, STAVAJÍCÍ
- VEŘEJNÉ OSVĚTLENÍ – NADZEMNÍ, STAVAJÍCÍ
- VEŘEJNÉ OSVĚTLENÍ – PODZEMNÍ, STAVAJÍCÍ
- VEŘEJNÉ OSVĚTLENÍ – PODZEMNÍ, NOVÉ
- VODOVOD – VAKHB – PODZEMNÍ, STAVAJÍCÍ
- STL PLYNOVOD – GASNET, STAVAJÍCÍ
- KANALIZACE JEDNOTNÁ – VAKHB, STAVAJÍCÍ
- NOVÉ KABELY SSZ – SO 402
- NOVÉ KABELY SSZ – SO 403

## POZNÁMKY

- KABELOVÁ VEDENÍ VYZNAČENA JEDNOU ČAROU MOHOU OBSAHOVAT VĚTŠÍ POČET KABELŮ.
- PŘED ZAHÁJENÍM BOURACÍCH A VÝKOPOVÝCH PRACÍ JE NEZBYTNÉ VYTYČENÍ INŽENÝRSKÝCH SÍTÍ JEJICH SPRÁVCI.
- ZAKRESLENÍ INŽENÝRSKÝCH SÍTÍ JE POUZE INFORMATIVNÍ DLE PODKLADŮ SPRÁVCE INŽENÝRSKÝCH SÍTÍ.

OBJEDNATEL: **ŘEDITELSTVÍ SILNIC A DÁLNIC ČR**  
 Správa Jihlava  
 Kozlovská 10a  
 586 01 Jihlava

GENERÁLNÍ PROJEKTANT: **Ing. Martin Řehulka**  
 Dolní 292/7, 664 41 Popůvky

**C**

VEDOUcí PROJEKTANT	Ing. Martin ŘEHULKA	<i>Řehulka</i>
ZODPOVĚDNÝ PROJEKTANT	Ing. Radoslav PUČÁLKA	<i>Pučálka</i>
VYPRACOVÁVÁ	Ing. Radoslav PUČÁLKA	<i>Pučálka</i>
KONTROLOVAL	Ing. Jiří ŠRÁBEC	<i>Šrábec</i>
KRÁJ	KRAJ VYSOČINA	

SOUŘADNICOVÝ SYSTÉM: S-JTSK  
 VÝŠKOVÝ SYSTÉM: Bp

**PRIS**  
 Projektovní kancelář PRIS spol. s r.o.  
 OSVOVÁ 20, 625 00 BŘENO  
 IČ: 144 212 555, e-mail: info@pris.cz

DATUM	01/2022
FORMÁT	12 A4
MĚŘÍTKO	1:250
STUPĚŇ	DUSP
ČÍS. ZAKÁZKY	22004
ARCHIVNÍ ČÍS.	03_KSIT_dwg

**Křižovatka Havlíčkův Brod**

PRŮLOHA: KOORDINAČNÍ SITUACE      ČÍS. VÝKRESU: **C.3**