

dne **18. 10. 2023** od **7:00** do **19:00** hodin

Plánovaná odstávka zahrnuje tyto lokality:**Havlíčkův Brod (okres Havlíčkův Brod)**část obce **Havlíčkův Brod**

č. ev. 6, 9, 10, 13, 14, 35

Jihlavská: č. p. 71, 592, 822, 1456**Lidická:** č. p. 3547**U Nové silnice:** č. p. 857, 1181, 1211, 1253, 1287, 1567, 1570, 1572, 1575, 3163, 3583, 3584, 3661, 3662, 3663, 3732, 4000, 4283, 4415**U Žaboru:** č. p. 3529; č. ev. 11část obce **Poděbaby****Dolní Papšíkov:** č. p. 39, 52, 88, 96, 138, 141, 160kat. území **Poděbaby** (kód **723479**): **parcelní č.** 126/11, 126/52, 145/2část obce **Svatý Kříž****Novotný Dvůr:** č. p. 103-116, 193**Ovčín:** č. ev. 6část obce **Šmolovy**

č. p. 58

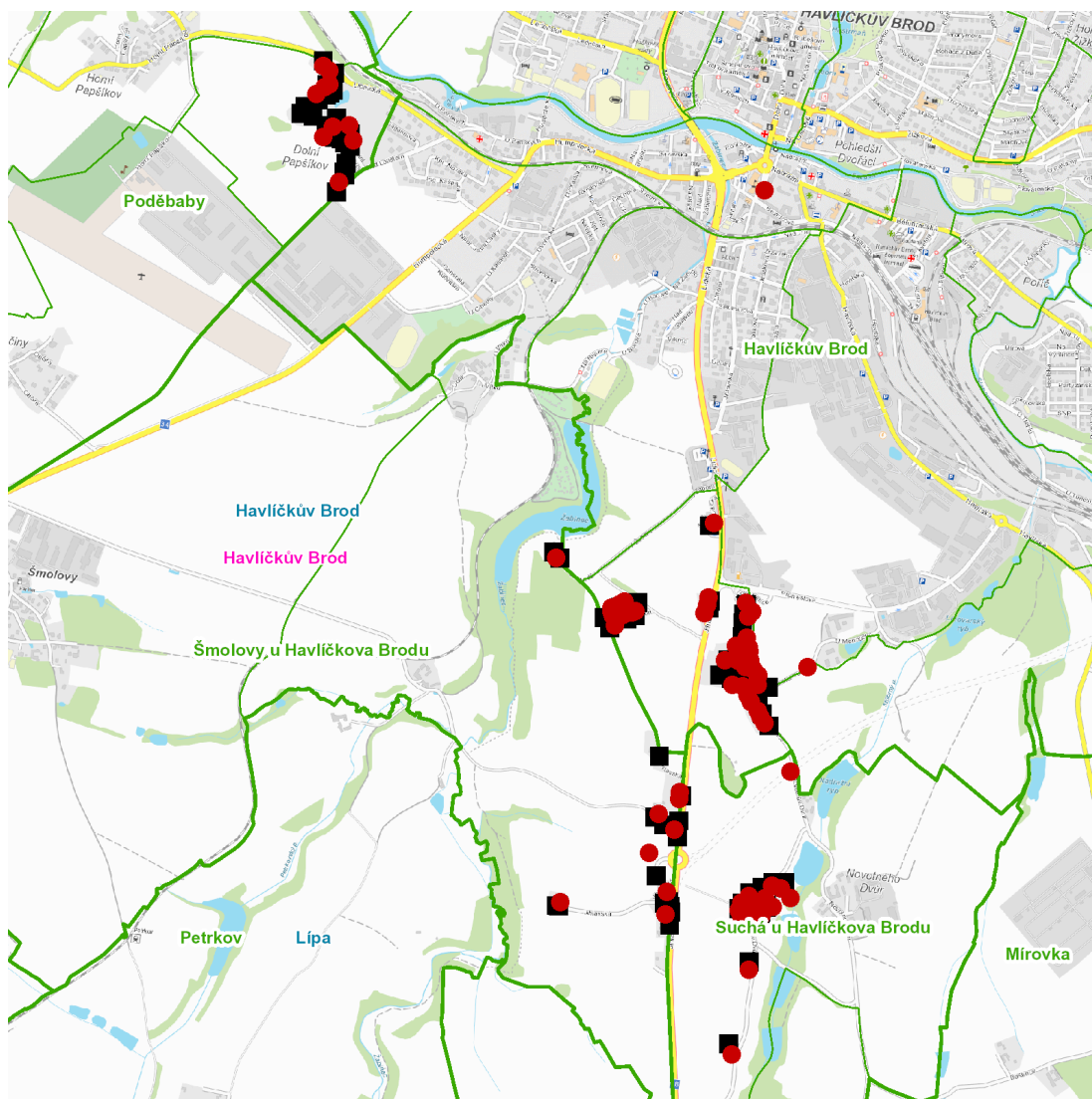
Jihlavská: č. p. 62, 64, 65, 66, 69, 70, 248kat. území **Havlíčkův Brod** (kód **637823**): **parcelní č.** 2806, 2824/49, 3513/14, 3513/21, 7318kat. území **Šmolovy u Havlíčkova Brodu** (kód **693987**): **parcelní č.** 1097/28kat. území **Suchá u Havlíčkova Brodu** (kód **758965**): **parcelní č.** 942/1, 943/6, 1537, 2228/33

UPOZORNĚNÍ

Dotčené zařízení distribuční soustavy je nutné i v době odstávky považovat za zařízení pod napětím, a proto vás žádáme o dodržení všech zásad bezpečnosti a provedení opatření potřebných k zamezení případných škod na zdraví a majetku. | Provozovatelé výroben elektřiny jsou povinni zajistit přerušeni dodávky elektřiny z výroby do vypnutého úseku distribuční soustavy.

NEJDE VÁM ELEKTŘINA...

TIP: Registrujte se zdarma na www.cezdistribuce.cz/sluzba a informace o odstávkách elektřiny budete dostávat e-mailem nebo SMS. U poruch zasíláme SMS s předpokládanou dobou obnovení dodávek. | Aktuální stav dodávek elektřiny na konkrétní adrese zjistíte snadno, rychle a bez registrace na portále **Bez Štávy** (www.bezstavy.cz).

dne 18. 10. 2023 od 7:00 do 19:00 hodin**Orientační mapový podklad odstávkou dotčených lokalit****VYSVĚTLIVKY**

- – adresy dotčené odstávkou elektřiny
- – místa připojení k elektrické síti dotčená odstávkou

INFORMACE ZASLÁNA

IDDS: 5uvbfub (Město Havlíčkův Brod)