



Pomáhat a chránit

KRAJSKÉ ŘEDITELSTVÍ POLICIE KRAJE VYSOČINA

ÚZEMNÍ ODBOR HAVLÍČKŮV BROD

Dopravní inspektorát



Č. j. KRPJ-38583-2/ČJ-2024-161606

Havlíčkův Brod 28. března 2024

Počet stran: 4

Městský úřad Havlíčkův Brod

Odbor rozvoje města

Havlíčkovo náměstí 57

580 61 Havlíčkův Brod 2

ID DS: 5uvbfub

MÍSTNÍ ÚPRAVA PROVOZU – doplnění SDZ u ZŠ a MŠ Havlíčkův Brod, Šmolovy

trvalé dopravní značení - stanovisko

K žádosti ze dne 18.03.2024

Policie České republiky, Územní odbor Havlíčkův Brod, Dopravní inspektorát, jako orgán státní správy ve věcech bezpečnosti a plynulosti provozu na pozemních komunikacích ve smyslu ustanovení § 2 zákona č. 273/2008 Sb., o Policii České republiky, ve znění pozdějších změn a doplňků, po prostudování předložené žádosti vč. příloh k umístění trvalého dopravního značení na výše uvedené komunikaci, na základě ustanovení § 77 odst. 2 písm. b) zákona č. 361/2000 Sb. o silničním provozu, ve znění pozdějších změn a doplňků,

vydává souhlasné stanovisko.

Místní úprava spočívá v instalaci svislého dopravního značení (SDZ) v obci Havlíčkův Brod a Šmolovy v blízkosti ZŠ a MŠ, dle předložené dokumentace, viz. ilustračně 2.až 4. strana, z důvodu zlepšení bezpečnosti a plynulosti silničního provozu v dotčené lokalitě.

Zdůrazňujeme užití a umístění dopravního značení v souladu se zákonem č. 361/2000 Sb., o silničním provozu, ve znění pozdějších změn a doplňků; vyhláškou č. 294/2015 Sb., kterou se provádějí pravidla provozu na pozemních komunikacích.

Naše stanovisko neopravňuje k umístění dopravního značení, ale slouží pouze jako podklad pro následné stanovení místní úpravy provozu na pozemních komunikacích příslušným správním úřadem.

zpracoval: por. Bc. Tomáš Doležal
komisař

npor. Bc. Jaroslav Hyřš, DiS.
vedoucí oddělení

Nádražní 59
580 01 Havlíčkův Brod

Tel.: +420 974 271 258
Fax: +420 974 271 928
Email: tomas.dolezal4@pcr.cz



TABULKA NOVEHO DZ

	A12B POČET KUSŮ - 1
--	---------------------



POZNÁMKA

- PŘI ZAHŘENÍ JEDNÉ PRÁČE NE MŮŽE VYTVOŘIT VEŠKERÝ STAVĚNÝ ÚSTĚ
 - POLKA DOPRAVNÍ ZNAČENÍ V STAVĚNÝCH UMĚNĚNÍCH POUŽÍVÁ POUZE INFORMATIVNÍ DRUH
 UMĚNĚNÍ MUSÍ BÝT PROVEDENO V SOULADU S PŘEDLOŽENÝMI PRAVNÍMI PŘEDPISY
 PŘI DĚLÁNÍ STAVĚNÝCH UMĚNĚNÍ (DZ NEBO UMĚNĚNÍ PROTI STAVĚNÝM VEŠKÝM
 ÚSTĚM A JEDNĚNÍM)

PROJEKTANT Ing. L. ŠTĚPÁNEK	VERZÍON 1.0	
DĚL. NÁMĚT. BRNO	DĚL. NÁMĚT. BRNO	
NÁMĚT. (ST. NÁMĚT. BRNO, NÁMĚT. BRNO 02)		
DOPĹEJ DOPRAVNÍ ZNAČENÍ 0 25 A 0 5 V HB a) odstavě 13106.000000 8214.720000 20240808		TČR 025
IT-HE DOPRAVNÍ ZNAČENÍ		1:1000 S.3



TABULKA NOVEHO DZ

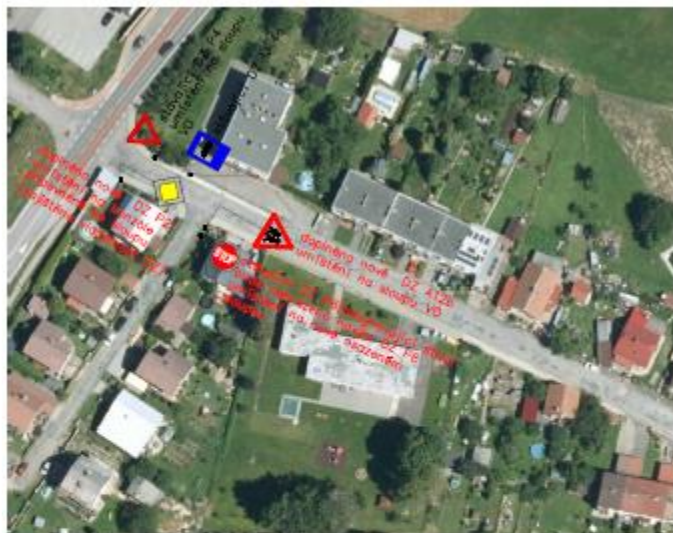
	A12B POČET KUSŮ - 1
--	---------------------



POZNÁMKA

- PŘI ZAHŘENÍ JEDNÉ PRÁČE NE MŮŽE VYTVOŘIT VEŠKERÝ STAVĚNÝ ÚSTĚ
 - POLKA DOPRAVNÍ ZNAČENÍ V STAVĚNÝCH UMĚNĚNÍCH POUŽÍVÁ POUZE INFORMATIVNÍ DRUH
 UMĚNĚNÍ MUSÍ BÝT PROVEDENO V SOULADU S PŘEDLOŽENÝMI PRAVNÍMI PŘEDPISY
 PŘI DĚLÁNÍ STAVĚNÝCH UMĚNĚNÍ (DZ NEBO UMĚNĚNÍ PROTI STAVĚNÝM VEŠKÝM
 ÚSTĚM A JEDNĚNÍM)

PROJEKTANT Ing. L. ŠTĚPÁNEK	VERZÍON 1.0	
DĚL. NÁMĚT. BRNO	DĚL. NÁMĚT. BRNO	
NÁMĚT. (ST. NÁMĚT. BRNO, NÁMĚT. BRNO 02)		
DOPĹEJ DOPRAVNÍ ZNAČENÍ 0 25 A 0 5 V HB a) odstavě 13106.000000 8214.720000 20240808		TČR 025
IT-HE DOPRAVNÍ ZNAČENÍ		1:1000 S.3



TABULKA NOVÉHO DZ

P1	POČET KUSŮ - 1
P2	POČET KUSŮ - 1
P6	POČET KUSŮ - 1



POZNÁMKA

- PŘI ZAHÁJENÍ PRÁCE JE POUŽÍVAT VĚŠKY STAVĚNÍ K Ž. Z.
 - POUŽÍVÁNÍ PRÁCE JE V SOULADU S PŘÍSLUŠNÝMI PŘEDPISY
 - POUŽÍVÁNÍ PRÁCE JE V SOULADU S PŘÍSLUŠNÝMI PŘEDPISY
 - POUŽÍVÁNÍ PRÁCE JE V SOULADU S PŘÍSLUŠNÝMI PŘEDPISY
 - POUŽÍVÁNÍ PRÁCE JE V SOULADU S PŘÍSLUŠNÝMI PŘEDPISY
 - POUŽÍVÁNÍ PRÁCE JE V SOULADU S PŘÍSLUŠNÝMI PŘEDPISY
 - POUŽÍVÁNÍ PRÁCE JE V SOULADU S PŘÍSLUŠNÝMI PŘEDPISY

POČET PRÁCE	PRÁCE	
NÁZEV PRÁCE	NÁZEV PRÁCE	
PRÁCE	PRÁCE	
PRÁCE	PRÁCE	
PRÁCE	PRÁCE	
PRÁCE		PRÁCE
PRÁCE	PRÁCE	PRÁCE
PRÁCE	PRÁCE	PRÁCE
PRÁCE	PRÁCE	PRÁCE
PRÁCE	PRÁCE	PRÁCE
PRÁCE	PRÁCE	PRÁCE