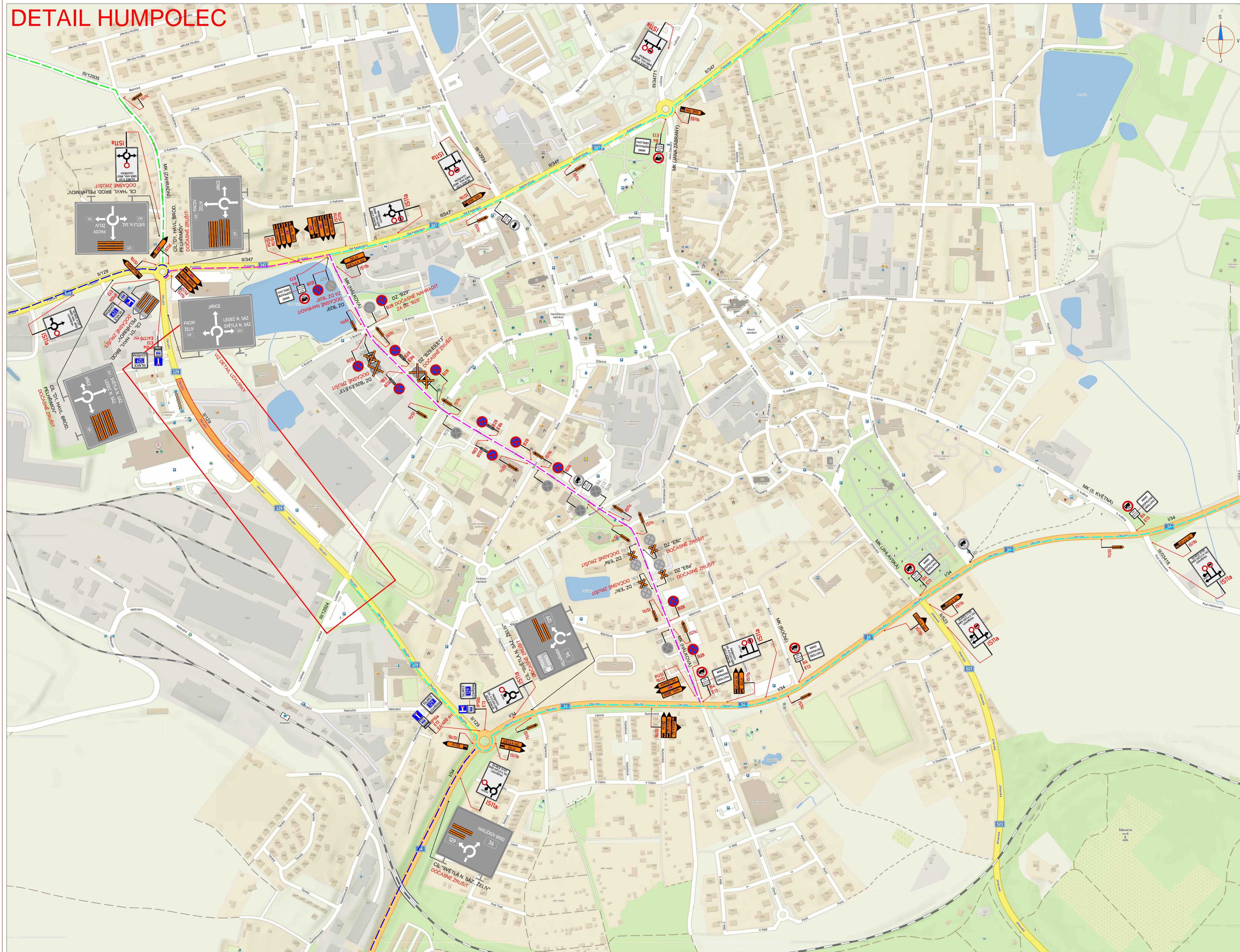
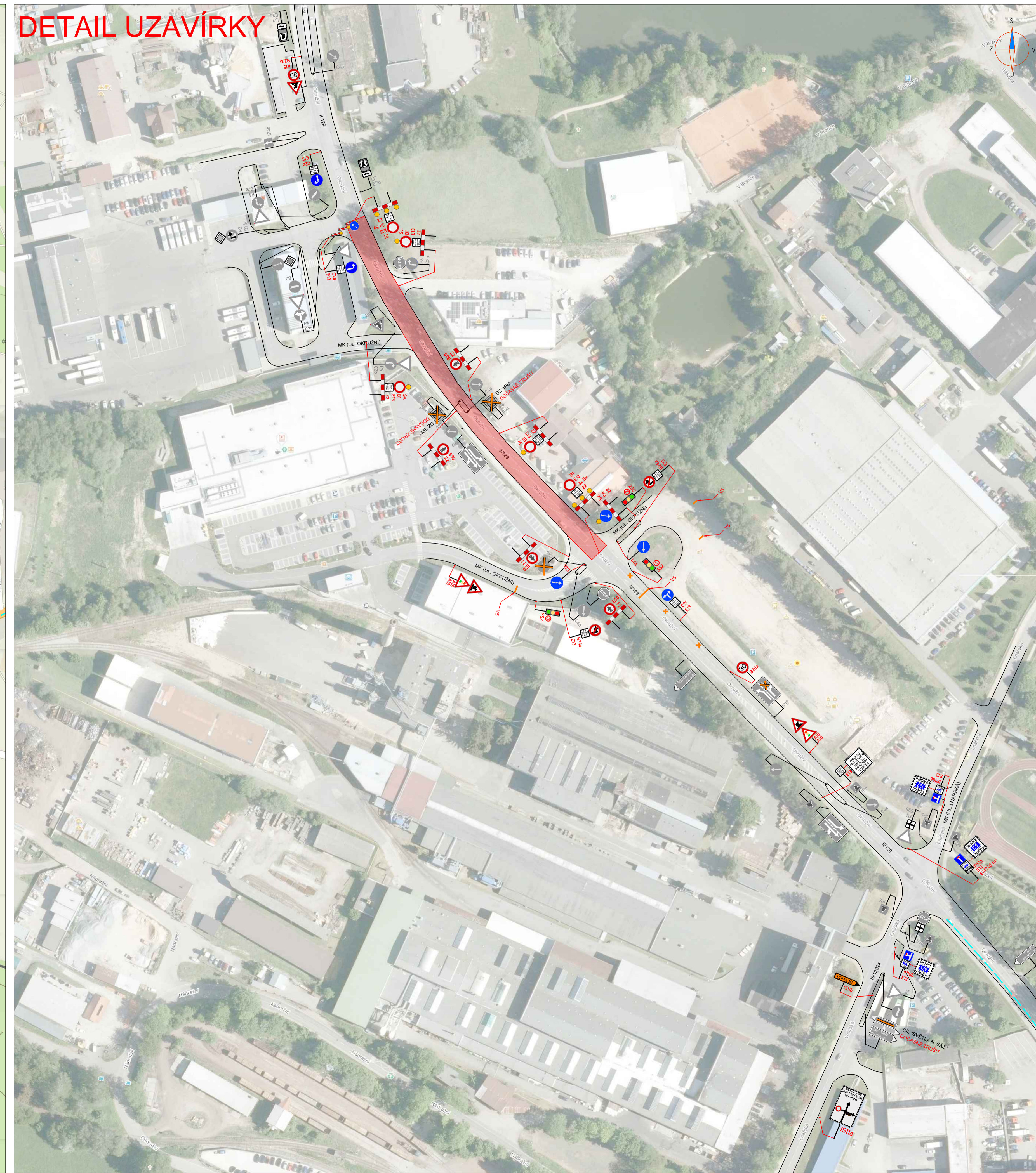


# DETAIL HUMPOLEC



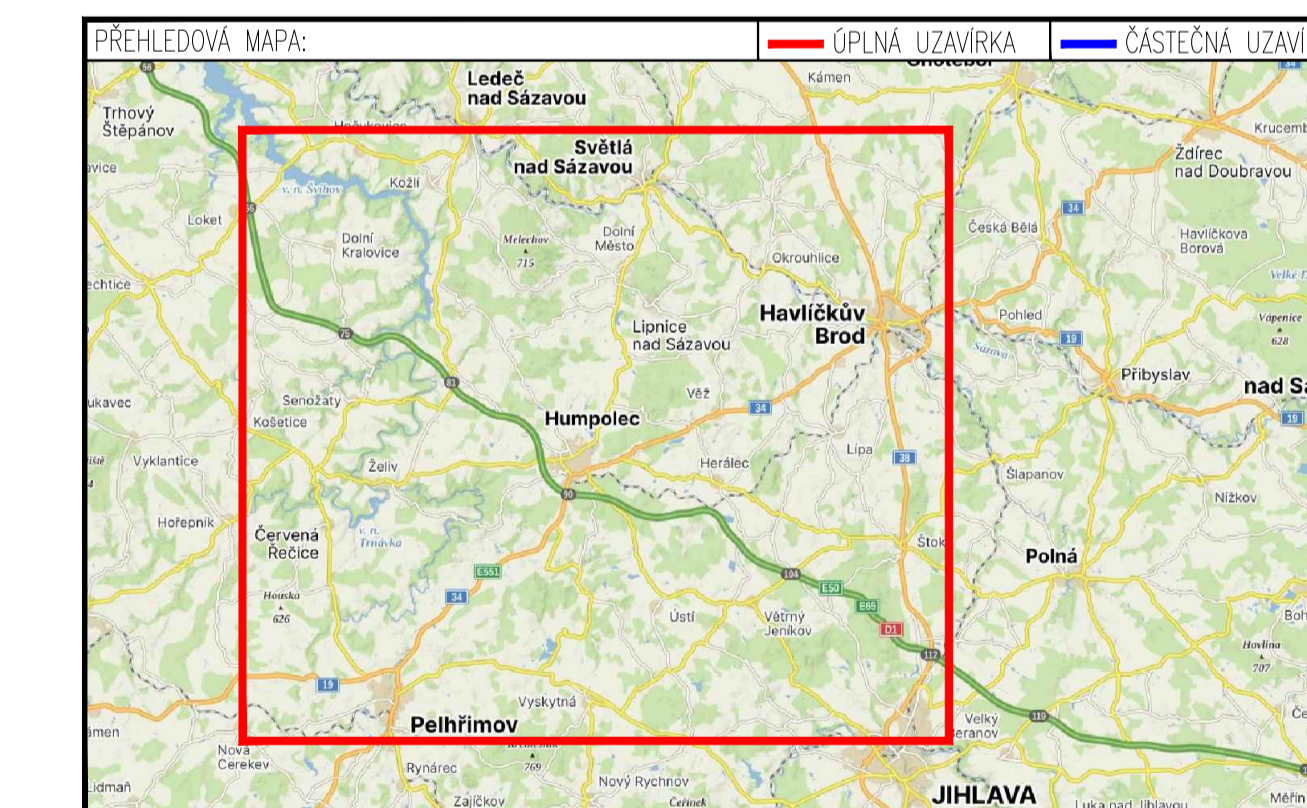
# DETAIL UZAVÍRKY



**LEGENDA:**

|  |   |  |   |
|--|---|--|---|
|  | PŘECHODNÉ DOPRAVNÍ ZNAČENÍ  |  | PRACOVNÍ MÍSTO  |
|  | STÁVAJÍCÍ DOPRAVNÍ ZNAČENÍ  |  | TEXT DODATKOVÉ TABULKY  |
|  | DOČASNĚ ZRUŠENÉ   |  | OBJÍZDNÁ TRASA PRO VOZIDLA NAD 3,5t PRO SMĚR HUMPOLEC - SVĚTLA N. SÁZ A SVĚTLA N. SÁZ - PELHŘIMOV |
|  | OBOUSMĚRNÁ OBJÍZDNÁ TRASA PRO VOZIDLA DO 3,5t                     |  | OBJÍZDNÁ TRASA PRO VOZIDLA NAD 3,5t PRO SMĚR HUMPOLEC - ŽELVA A HUMPOLEC - PELHŘIMOV              |
|  | OBOUSMĚRNÁ OBJÍZDNÁ TRASA PRO VOZIDLA NAD 3,5t SMĚR HUMPOLEC - D1 |  |   |

**POZNÁMKY:**  
 - Umístění přechodného dopravního značení dle TP 2 66 (Zásady pro označování pracovních míst na pozemních komunikacích)  
 - Stávající dopravní značení v rozsahu a přehledový záznam provedení bude zveřejněno dle termínu nebo zvlášť.  
 - Dopravní značení B28 umístěno 7 dní před zahájením stavby.  
 - V případě zástavy do vozovky - do konce akce povrchu při provedení bude obousměrně umístěno dopravní značení A7a



## ETAPA Č.2

|  |                                   |                                 |  |
|--|-----------------------------------|---------------------------------|--|
| ZNAKOM s.r.o. - ŽENŠOVA 2084/4, 615 03 BRNO, TEL: 602 593 363, ZNAKOM@ZNAKOM.CZ, PRAKOVITĚ, PIVNICKÁ 12, 602 00 BRNO | Zpracovatel projektu: Karel HANÁK | Realizátor: Petr ČERMÁK         |  |
| Technická kontrola: Petr BEJDIK  | Technická kontrola: Petr BEJDIK   | Technická kontrola: Petr ČERMÁK |  |
| Místo: HUMPOLEC  | Střihnice: II/129                 | Číslo zak.: 24200766            |  |
| Střihnice: KM 37,175 - KM 38,430   | Formát: 594x1490                  | Číslo přílohy: 4                |  |
| Akce: III/29 HUMPOLEC, UL. OKRUŽNÍ   |                                   |                                 |  |
| Obsah: PŘECHODNÉ DOPRAVNÍ ZNAČENÍ  |                                   |                                 |  |