

## SBĚR ODPADNÍCH JEDLÝCH OLEJŮ A TUKŮ Z DOMÁCNOSTÍ

V našem městě sbíráme tento odpad prostřednictvím Technických služeb Havlíčkův Brod do černých plastových popelnic označených "JEDLÉ OLEJE A TUKY" aktuálně na 14 místech.

Od 1. ledna 2020 existuje pro obce zákonná povinnost zajistit celoročně místa k odkládání odpadních jedlých olejů a tuků z domácností. V souladu s obecně závaznou vyhláškou města Havlíčkův Brod č. 2/2024 „O stanovení systému odpadového hospodářství ve městě Havlíčkův Brod“ pak mají občané Havlíčkova Brodu povinnost tato místa výhradně využívat a neodkládat či nevylévat tento odpad jinam (včetně např. kanalizačního systému).

### Seznam míst k odkládání jedlých olejů a tuků z domácností

1. areál sběrného dvora Reynkova č. p. 2886 - v provozní době dvora
2. areál sběrného dvora Haviřská č. p. 1124 - v provozní době dvora
3. areál střediska městské zeleně Bělohradská 3582  
(květen - srpen) po-pá 5:30 - 14:00, (září - duben) po-pá 6:30 - 15:00



4. u areálu Tepla HB s. r. o. na Sídlišti Pražská u separačního stání,  
po-pá 6:00 - 15:00



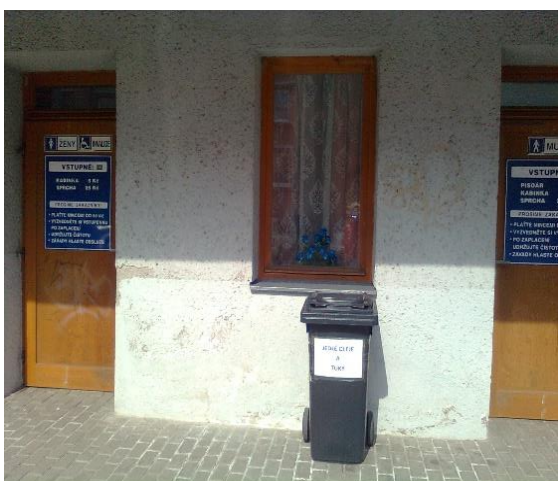
5. u městské čistírny odpadních vod Perknov mezi první a druhou vjezdovou branou,  
po-pá 6:00 - 15:00



6. v areálu Vodovodů a kanalizací Havlíčkův Brod, a. s., vstup otevřenou branou  
po-pá 6:00 - 18:00



7. u veřejného WC V Rámech č. p. 278  
po-pá 6:30 - 17:30, so 8:00 - 14:00, ne 8:30 - 12:30



8. před sportovní halou - Ledečská ulice



9. separační stání č. 39 na Výšině

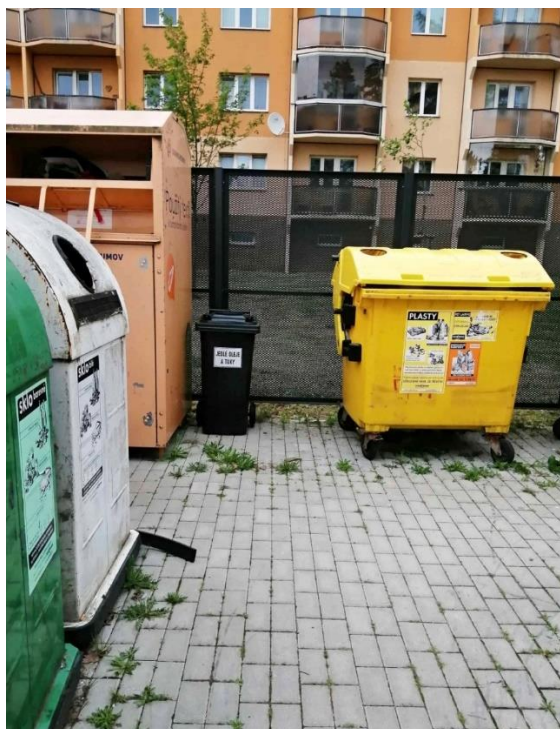


10. separační stání č. 88 Sídliště Pražská





11. separační stání č. 174 Sídliště Pražská



12. separační stání č. 65 Jihlavská parkoviště



### 13. Mírovka u hasičské zbrojnice



### 14. Poděbaby uvnitř hasičské zbrojnice v čase 18:00 - 20:00 na vyžádání zajistí vstup obsluha hospody.

### 15. separační stání č. 8 Žižkov II u restaurace Vysočina



### 16. Lidl parkoviště



17. separační stání č. 50 Na Svahu (Perknov)



18. separační stání č. 60 Čechova (podchod)



Děkujeme za spolupráci všem, kteří nádoby využívají. Takto sebrané tuky a oleje jsou předávány k dalšímu využití. Pokud je vylijete do kanalizace, zanesou kanalizační systém a současně mohou být i potravou pro nevíтанé hlodavce.

Svoje případné náměty můžete zasílat na [odpady@muhb.cz](mailto:odpady@muhb.cz)