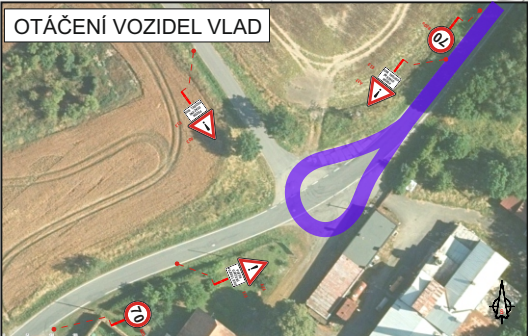


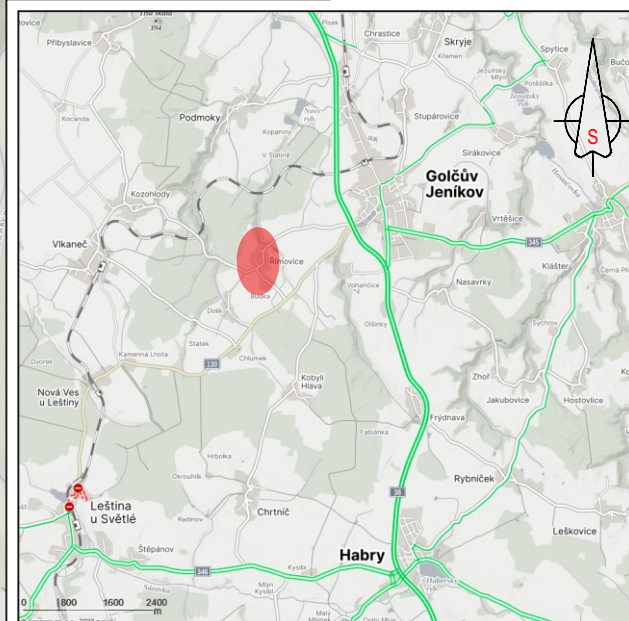
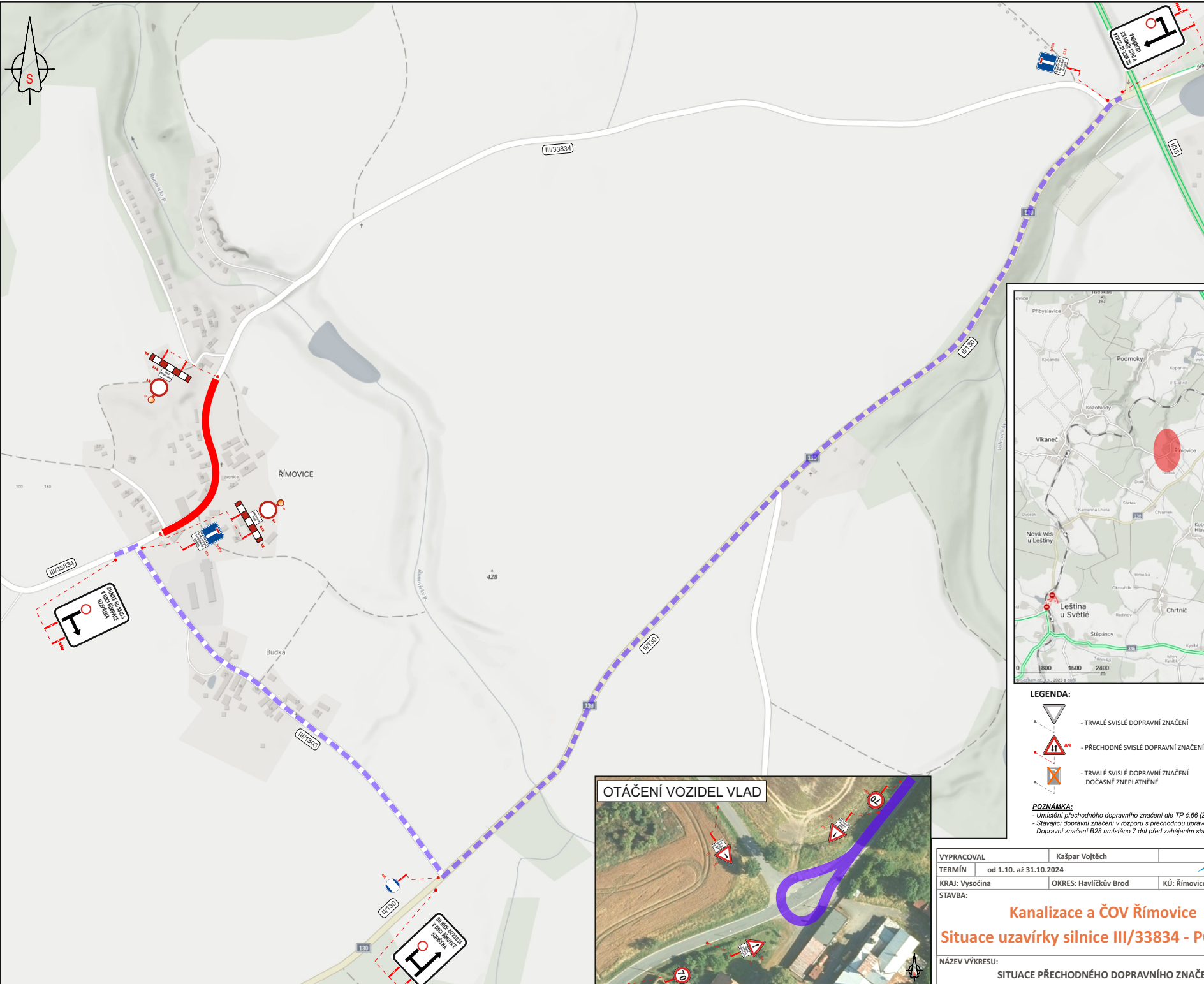
- LEGENDA:**
- TRVALÉ SVISLÉ DOPRAVNÍ ZNAČENÍ
 - PŘECHODNÉ SVISLÉ DOPRAVNÍ ZNAČENÍ
 - TRVALÉ SVISLÉ DOPRAVNÍ ZNAČENÍ DOČASNĚ ZNEPLATNĚNÉ
 - trasa výkopu posuvné uzavírky
 - neznačená objízdná trasa

POZNÁMKA:

- Umístění přechodného dopravního značení dle TP č.66 (Zásady pro označování pracovních míst na pozemních komunikacích)
- Stávající dopravní značení v rozporu s přechodnou úpravou provozu bude zneplatněno škrtnutím nebo zakrytí.
- Dopravní značení B28 umístěno 7 dní před zahájením stavby



VYPRACOVAL	Kašpar Vojtěch		
TERMÍN	od 1.10. až 31.10.2024		
KRAJ: Vysočina	OKRES: Havlíčkův Brod	KÚ: Římovice u G. Jeníkova	
STAVBA:			
Kanalizace a ČOV Římovice - Budka			
Situace uzavírky silnice III/1303 - POVRCHY			
NÁZEV VÝKRESU:	SITUACE PŘECHODNÉHO DOPRAVNÍHO ZNAČENÍ		
DATUM	9/2024		
FORMÁT	A4		
Značky Vysocina s.r.o. Bachulovy 15, 259 01 Třešť IČ: 015 26 588 DIČ: 015 26 588			



- LEGENDA:**
- TRVALÉ SVISLÉ DOPRAVNÍ ZNAČENÍ
 - PŘECHODNÉ SVISLÉ DOPRAVNÍ ZNAČENÍ
 - TRVALÉ SVISLÉ DOPRAVNÍ ZNAČENÍ DOČASNĚ ZNEPLATNĚNÉ
 - trasa výkopu posuvné uzavírky
 - neznačená objízdná trasa
- POZNÁMKA:**
- Umístění přechodného dopravního značení dle TP č.66 (Zásady pro označování pracovních míst na pozemních komunikacích)
 - Stávající dopravní značení v rozporu s přechodnou úpravou provozu bude zneplatněno škrtnutím nebo zakrytí.
 - Dopravní značení B28 umístěno 7 dní před zahájením stavby

VYPRACOVAL	Kašpar Vojtěch			
TERMÍN	od 1.10. až 31.10.2024			
KRAJ: Vysočina	OKRES: Havlíčkův Brod	KÚ: Římovice u G. Jeníkova	DATUM	9/2024
STAVBA:			FORMÁT	A4
Kanalizace a ČOV Římovice			Značky Vysočina s.r.o. Bachulovy 15, 259 01 Třešť IČ: 015 26 588 DIČ: 015 26 588	
Situace uzavírky silnice III/33834 - POVRCHY				
NÁZEV VÝKRESU:			SITUACE PŘECHODNÉHO DOPRAVNÍHO ZNAČENÍ	