



Pomáhat a chránit

KRAJSKÉ ŘEDITELSTVÍ POLICIE KRAJE VYSOČINA

ÚZEMNÍ ODBOR HAVLÍČKŮV BROD  
Dopravní inspektorát

Č. j. KRPJ-40442-10/ČJ-2024-161606

Havlíčkův Brod 19. září 2024  
Počet stran: 4**MADOS MT s.r.o.**Lupenice 51  
517 41 Kostelec nad Orlicí  
ID DS: 77vjqp

**I/34 Pohledští Dvořáci, most ev. č. 34-045**, částečná uzavírka I/34, přechodné dopravní značení – stanovisko, prodloužení termínu

K žádosti ze dne 18.9.2024

Policie České republiky, ÚO Havlíčkův Brod, Dopravní inspektorát jako orgán státní správy ve věcech bezpečnosti a plynulosti provozu na pozemních komunikacích ve smyslu ustanovení § 2 zákona č. 273/2008 Sb., o Policii České republiky, v platném znění, po prostudování předložené žádosti vč. příloh k umístění přechodného dopravního značení (PDZ) viz ilustračně 3. a 4. strana + specifikace z žádosti, k výše uvedené věci, na základě ustanovení § 77 odst. 2 písm. b) zákona č. 361/2000 Sb. O silničním provozu, v platném znění,

**vydává souhlasné stanovisko**

při splnění následujících podmínek:

- použité dopravní značení a zařízení musí být schváleno pro provoz na pozemních komunikacích a musí odpovídat platným V.L. 6.1 a V.L. 6.2;
- dopravní značení umístit dle předložené dokumentace v souladu s TP 66 a TP 133 (aktuální a platné TP viz. [www.pjpk.cz](http://www.pjpk.cz));
- za snížené viditelnosti bude zábrana pro označení uzavírky označena jako překážka silničního provozu, bude řádně osvětlena;
- v případě znečištění komunikace, bude toto znečištění průběžně odstraňováno a po provedení prací bude komunikace řádně očištěna;
- z důvodu dostatečného zajištění BESIP požadujeme, aby ze strany zhotovitele stavby byla možnost nasadit dostatečný počet osob oprávněných zastavovat vozidla, tak jak to umožňuje zákon o silničním provozu,
  - § 79 odst. 1 písm. i) zákona o silničním provozu – „(1) Zastavovat vozidla je oprávněn – i) zaměstnanec vykonávající práce spojené se správou, údržbou, měřením, opravami a výstavbou pozemní komunikace a k zajištění bezpečnosti provozu na pozemních komunikacích, označený podle prováděcího právního předpisu;
- po ukončení platnosti povolení na umístění PDZ a zařízení bude ihned toto odstraněno a trvalé dopravní značení bude uvedeno do původního stavu;
- každá změna, která by měla negativní vliv na bezpečnost a plynulost silničního provozu, musí být projednána se zdejším dopravním inspektorátem;

Nádražní 59  
580 01 Havlíčkův BrodTel.: +420 974 271 258  
Fax: +420 974 271 928  
Email: tomas.rosecky@pcr.cz

- DI PČR Havlíčkův Brod si vyhrazuje právo kdykoliv navrhnout doplnění nebo změnu umístění PDZ dle aktuálních požadavků s ohledem na bezpečnost a plynulost silničního provozu;
- nutno zajistit havarijní službu pro případ závady na dopravním značení / zařízení a případnou včasnou reakci na změnu dopravních podmínek;
- termín umístění PDZ: od 12.10.2024 do 31.10.2024

zpracoval: por. Ing. Tomáš Rosecký  
komisař

npor. Bc. Jaroslav Hyrš, DiS.  
vedoucí oddělení

**Ž á d o s t** o vyjádření k přechodné úpravě provozu na pozemních komunikacích a k částečné uzavírce silnice I. třídy

Žádám tímto Dopravní inspektorát v Havlíčkově Brodě o vyjádření k přechodné úpravě provozu na pozemních komunikacích a k částečné uzavírce silnice I. třídy

**Žadatel/Firma (fyzická osoba):** MADOS MT s.r.o.

**IČ (r.n.):** 25297899

**Adresa:** Lupenice 51, 517 41 Kostelec nad Orlicí

**Označení místa uzavírky:** I/34 Pohledští Dvořáci, most ev. č. 34-045

**Silnice číslo:** I/34, MK km: od do

**Termín přechodné úpravy:** 12.10.2024 – 23.10.2024 (částečná uzavírka)

24.10.2024 – 31.10.2024 (pracovní místo)

**Důvod přechodné úpravy:** rekonstrukce mostu ev. č. 34-045 – prodloužení termínu

**Návrh dopravního omezení:** řídí se dle TP 66 Zásady pro označování pracovních míst na pozemních komunikacích-III. vydání, viz. přílohy; „I/34 POHLEDŠTÍ DVOŘÁCI, MOST EV. Č. 34-045, DIO – II. ETAPA“; „I/34 POHLEDŠTÍ DVOŘÁCI, MOST EV. Č. 34-045, DIO – PRACOVNÍ MÍSTO“; „I/34 POHLEDŠTÍ DVOŘÁCI, MOST EV. Č. 34-045, DIO – DOPLNĚNÍ DZ“.

V termínu od 12.10.2024 do 23.10.2024 budou práce probíhat za částečné uzavírky silnice I/34. Provoz v místě stavby bude veden volnou polovinou vozovky a řízen kyvadlově pomocí mobilní semaforové soupravy. Maximální délka pracovního místa bude 270 m. Volná šířka jízdního pruhu min. 3,3 m.

V termínu od 24.10.2024 do 31.10.2024 budou práce probíhat za snížené rychlosti na pracovní místo. Provoz v místě stavby bude veden obousměrně. Maximální délka pracovního místa bude 50 m. Volná šířka jízdních pruhů min. 2 x 3,5 m.

**Jméno odpovědného pracovníka:** Ing. Ondřej Brychta, tel: 702 239 289

**Dodavatel dočasného DZ:** MADOS MT s.r.o., Lupenice 51, 517 41 Kostelec nad Orlicí

**Jméno odpovědného pracovníka:** p. Lukáš Fišer, tel: 722 986 011

**Přílohy:**

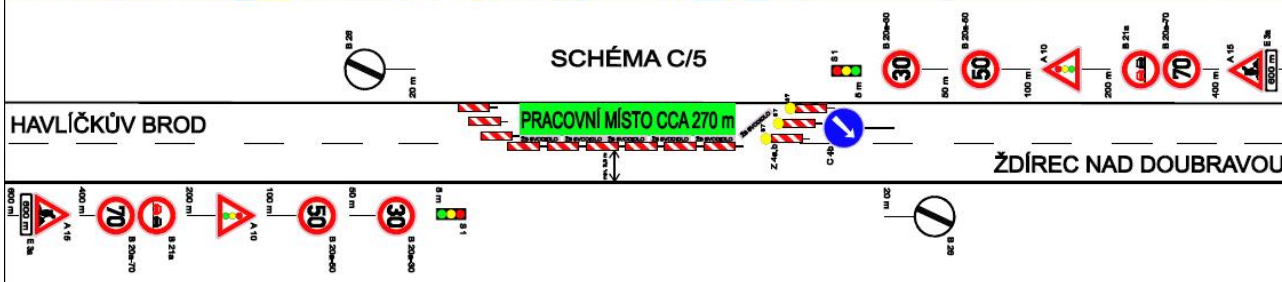
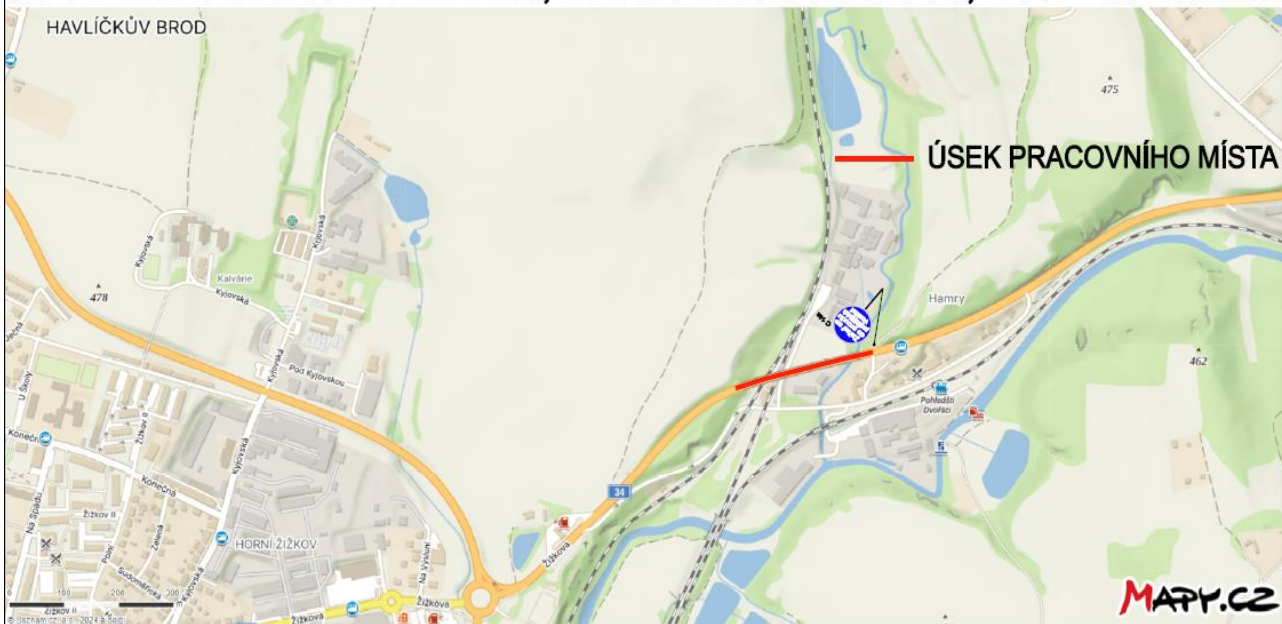
- situace DIO

Datum: .....18.9.2024.....

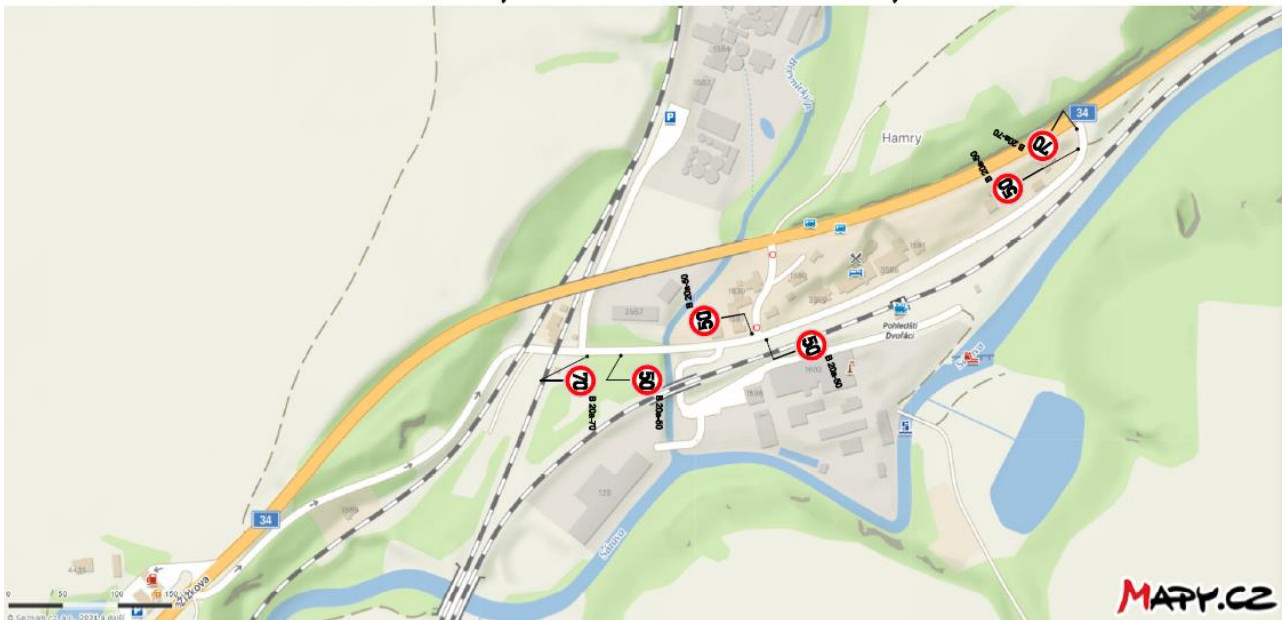
 Digitálně podepsal  
Lukáš Fišer  
Datum: 2024.09.18  
08:16:05 +02'00'

.....  
razítko a podpis žadatele:

# I/34 POHLEDŠTÍ DVOŘÁCI, MOST EV. Č. 34-045, DIO - II. ETAPA



# I/34 POHLEDŠTÍ DVOŘÁCI, MOST EV. Č. 34-045, DIO - DOPLNĚNÍ DZ





# I/34 POHLEDŠTÍ DVOŘÁCI, MOST EV. Č. 34-045, DIO - PRACOVNÍ MÍSTO



— ÚSEK PRACOVNÍHO MÍSTA

TERMÍN PŘECHODNÉ ÚPRAVY PROVOZU: 24.10.2024 - 31.10.2024

SCHÉMA DZ - EXTRAVILÁN

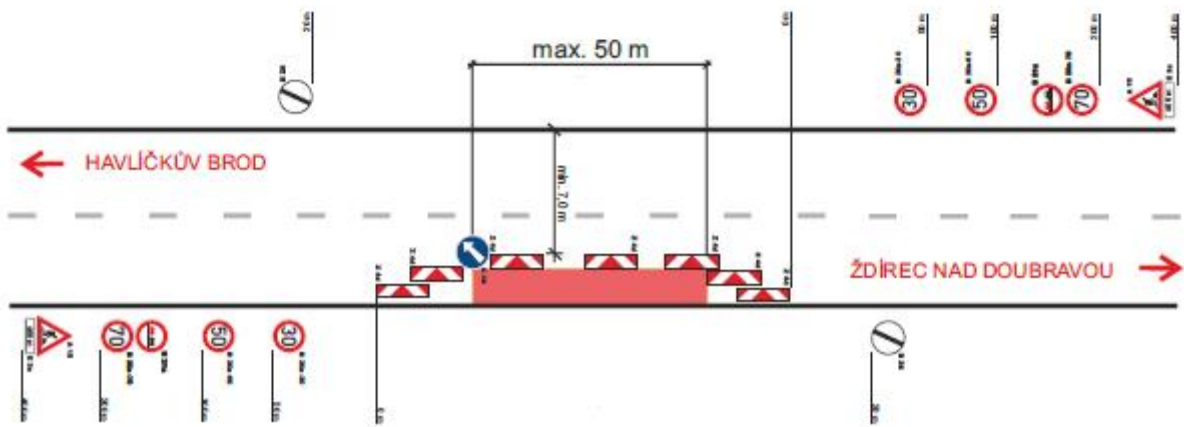
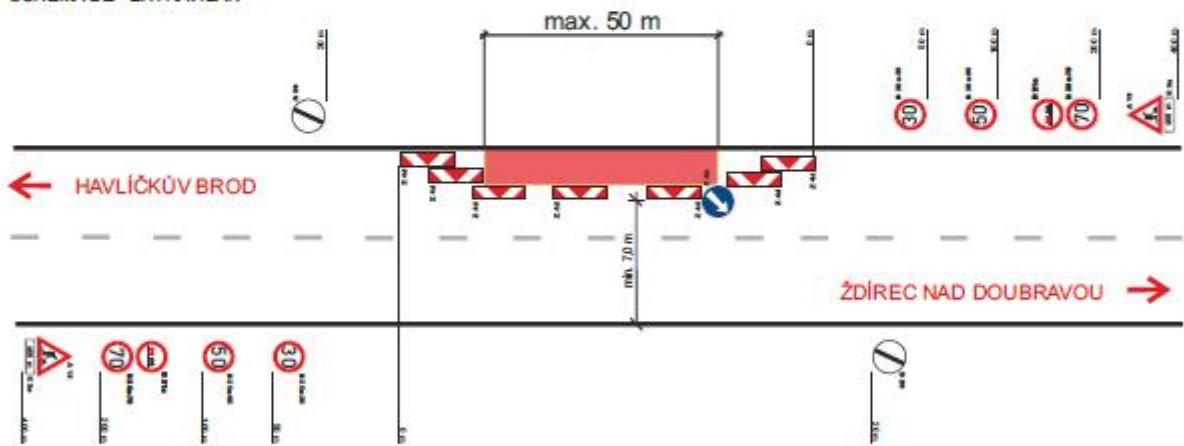


SCHÉMA DZ - EXTRAVILÁN