

dne **21. 10. 2024** od **7:30** do **19:30** hodin

Plánovaná odstávka zahrnuje tyto lokality:**Havlíčkův Brod (okres Havlíčkův Brod)**část obce **Havlíčkův Brod**

č. ev. 6, 9, 10, 13, 14, 35

Gagarinova: č. p. 1213-1230, 1552, 1957**Generála Kutlvašra: č. p.** 1924, 1925, 1926, 1927, 1984, 3145, 3146, 3310, 3600**Humpolecká: č. p.** 3606**Ing. Kašpara: č. p.** 1103, 1131, 1133, 1135, 1143, 1159, 1160, 1161, 1162, 1182, 1193, 1198, 1271, 1328, 1853, 1952, 3066, 3114, 3115, 3117, 3142, 3143, 3179, 3309, 3577**Jihlavská: č. p.** 71, 592, 822, 1456**Kpt. Nováka: č. p.** 919, 1157, 1158, 1197, 1296, 1353, 1554, 3639, 3641, 3826**Lidická: č. p.** 1057, 3547, 3974**Lipnická: č. p.** 815, 877, 880, 888, 957, 1070, 1195, 1330, 1558, 1559, 3067, 3157, 3158, 3159, 3321, 3540, 3975**Pod Letištěm: č. p.** 1549, 1551, 1553, 1557; **č. ev.** 28**U Kasáren: č. p.** 3504**U Nové silnice: č. p.** 857, 1181, 1211, 1253, 1287, 1567, 1570, 1572, 1575, 3163, 3583, 3584, 3661, 3662, 3663, 3732, 4000, 4283, 4415**U Vítků: č. p.** 1453, 1455, 1532, 1550, 4243, 4244, 4245**U Žaboru: č. p.** 3529; **č. ev.** 11**Zimprichova: č. p.** 1180, 1191část obce **Poděbaby****Dolní Papšíkov: č. p.** 39, 41, 52, 88, 96, 120, 136, 138, 141, 160, 196, 220kat. území **Poděbaby (kód 723479): parcelní č.** 126/11, 126/52, 145/2, 146/14část obce **Svatý Kříž****Novotnův Dvůr: č. p.** 103-116, 193**Ovčín: č. ev.** 6**UPOZORNĚNÍ**

Dotčené zařízení distribuční soustavy je nutné i v době odstávky považovat za zařízení pod napětím, a proto vás žádáme o dodržení všech zásad bezpečnosti a provedení opatření potřebných k zamezení případných škod na zdraví a majetku. | Provozovatelé výroben elektřiny jsou povinni zajistit přerušení dodávky elektřiny z výroby do vypnutého úseku distribuční soustavy.

NEJDE VÁM ELEKTŘINA...

TIP: Registrujte se zdarma na www.cezdistribuce.cz/sluzba a informace o odstávkách elektřiny budete dostávat e-mailem nebo SMS. U poruch zasíláme SMS s předpokládanou dobou obnovení dodávek. | Aktuální stav dodávek elektřiny na konkrétní adrese zjistíte snadno, rychle a bez registrace na portále **Bez Štávy** (www.bezstavy.cz).

část obce **Šmolovy**

č. p. 58, 230

č. ev. 3, 8, 9, 11, 12, 20, 21, 22, 26, 27, 29, 32, 33, 35, 66, 69

Dolík: č. p. 57, 211, 240, 246

Jihlavská: č. p. 62, 64, 65, 66, 69, 70, 248

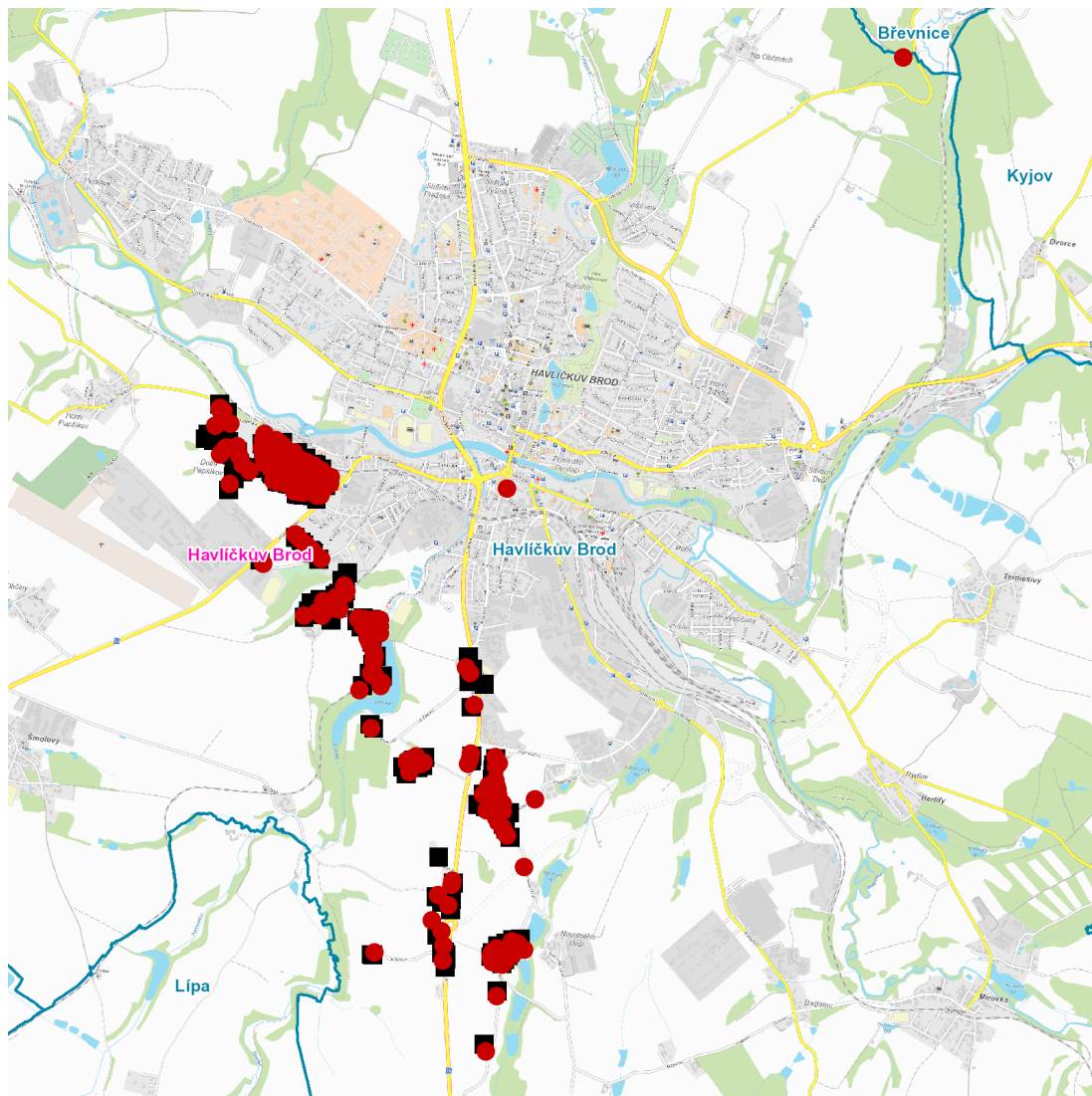
kat. území **Havlíčkův Brod** (kód **637823**): **parcelní č.** 2165, 2664/1, 2759/6, 2806, 2824/49, 3255, 3513/14, 3513/21, 7318

kat. území **Šmolovy u Havlíčkova Brodu** (kód **693987**): **parcelní č.** 337, 349, 350, 379, 381, 387, 944/7, 945/5, 945/12, 945/13, 945/18, 945/19, 945/20, 945/21, 945/22, 945/24, 945/25, 949/58, 949/62, 949/63, 949/64, 1097/28, 1099/1

kat. území **Suchá u Havlíčkova Brodu** (kód **758965**): **parcelní č.** 942/1, 943/6, 1537, 2228/33

UPOZORNĚNÍ

Dotčené zařízení distribuční soustavy je nutné i v době odstávky považovat za zařízení pod napětím, a proto vás žádáme o dodržení všech zásad bezpečnosti a provedení opatření potřebných k zamezení případných škod na zdraví a majetku. | Provozovatelé výroben elektřiny jsou povinni zajistit přerušeni dodávky elektřiny z výroby do vypnutého úseku distribuční soustavy.

dne 21. 10. 2024 od 7:30 do 19:30 hodin**Orientační mapový podklad odstávkou dotčených lokalit****VYSVĚTLIVKY**

- – adresy dotčené odstávkou elektřiny
- – místa připojení k elektrické síti dotčená odstávkou

INFORMACE ZASLÁNA

IDDS: 5uvbfub (Město Havlíčkův Brod)