


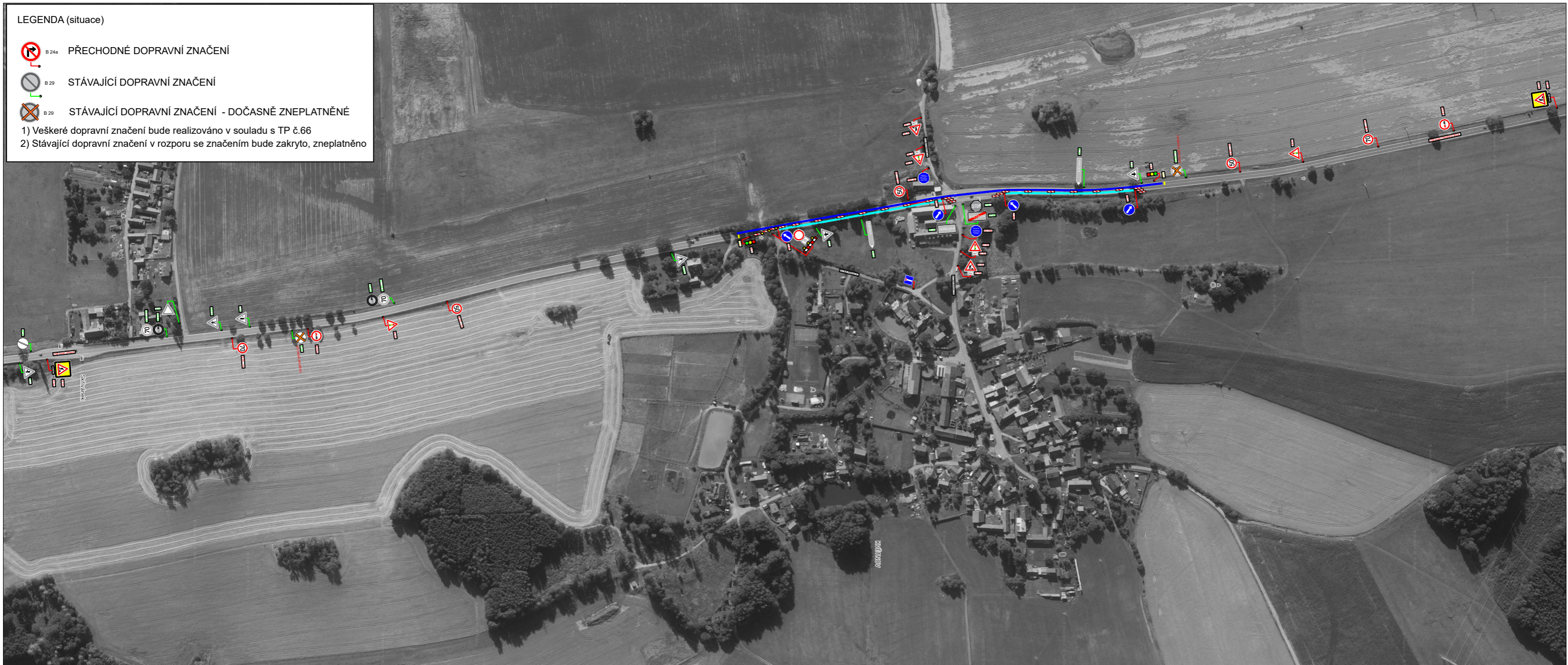




LEGENDA (situace)

-  B 24a PŘECHODNÉ DOPRAVNÍ ZNAČENÍ
-  B 29 STÁVAJÍCÍ DOPRAVNÍ ZNAČENÍ
-  B 29 STÁVAJÍCÍ DOPRAVNÍ ZNAČENÍ - DOČASNĚ ZNEPLATNĚNÉ

1) Veškeré dopravní značení bude realizováno v souladu s TP č.66
 2) Stávající dopravní značení v rozporu se značením bude zakryto, zneplatněno



STAVBA: I/38 Květnov, PHS
TERMÍN OMEZENÍ: 7.4.2025 - 31.7.2025

-  Uzavírka jízdního pruhu silnice I/38, km 152,100 - 152,500 ve směru na Havlíčkův Brod. Délka uzavřeného jízdního pruhu silnice I/38: 400 m
-  Jízdní pruh, ve kterém bude veden kyvadlově provoz pro každý směr jízdy.

SITUACE II.

